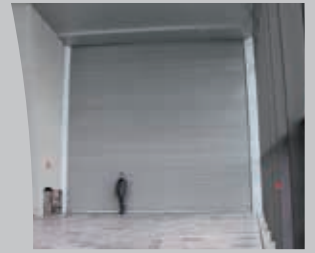




# EFFERTZ®

# PRODUKTÜBERSICHT





T30/EI30

T60/EI60

T90/EI90

T120/EI120



## Firewall®

Feuerschutz-Hub-Staffeltor

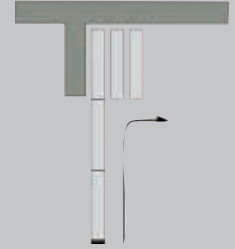
geprüft nach DIN 4102

geprüft nach EN 1634-1



auch mit zusätzlichem  
Rauchschutz nach DIN 18095  
und EN 1634-3

Schematische Darstellung  
des Öffnungsvorgangs



## Fibreflam® Iso3 T30/EI30

Feuerschutz-Vorhang

geprüft nach DIN 4102

und EN 1634-1

mit  
**DIBt-Zulassung**  
Nr. Z-6.61-2194



**ohne  
Wasserbeaufschlagung**



## Feuerschutz-Rolltor T30

geprüft nach DIN 4102



Effertz Steuerung



**Ihr Vorteil:  
Ohne Wasserfüllung**

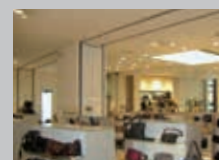
Das Effertz-Einpanzer-Feuerschutzrolltor T30 ist platzsparend und tausendfach bewährt. Es bedarf nur geringer baulicher Vorleistungen und lässt sich beispielsweise zwischen Säulen montieren. Das Tor ist bauaufsichtlich zugelassen bis 12 m Breite und 4,5 bzw. 5,5 m Höhe.



## Feuerschutz-Rolltore T90 und T120

geprüft nach DIN 4102

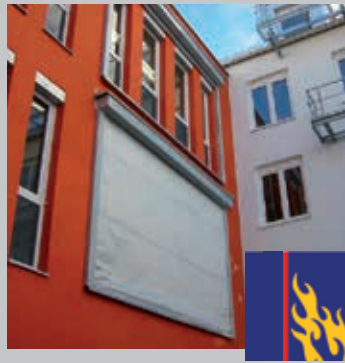
Unsere T90 und T120 Rolltore sind seit vielen Jahren bewährt. Sie bestehen aus zwei isolierten Panzern, die jeweils auf einer Wickelwelle aufgewickelt werden. Die Konstruktion der beiden Typen ist identisch, nur die Zulassungsgrößen unterscheiden sich: Breite bei T90 bis 12 m, bei T120 bis 10 m; die bauaufsichtlich zugelassene Höhe beträgt bei beiden Torarten 4,5 m.



**Fibreklam® Feuerschutz-Vorhänge E30/E60/E90/E120 geprüft nach EN 1634-1**



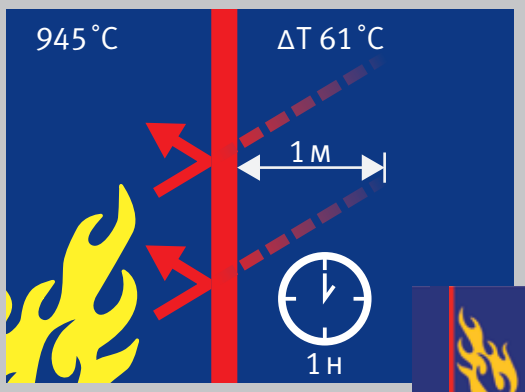
**Fibreklam®**



**Fibreklam® WIN out** Vor Fenster außen



**Fibreklam® WIN in** Vor Fenster innen



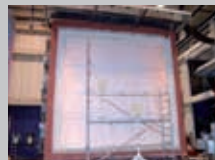
Nach 1 Std. nur 61° C in einem Abstand von 1 Meter (schematische Darstellung EW60)

**Fibreklam® TR EW30/EW60**

Feuerschutz-Vorhang, strahlungsreduzierend, geprüft nach EN 1634-1

Die Vorteile

- kein Durchtritt von Flammen und Reduktion der Strahlungswärme
- leichte Konstruktion
- geringer Platzbedarf
- stromloses Schließen ("gravity failsafe")



Während eines Brandversuchs



Flughafen-Terminal Stuttgart

**SC 310**

Rauchschutz-Vorhang, rauchdicht, geprüft nach DIN 18095 und EN 1634-3

Die Vorteile

- geringes Gewicht
- wenig Platzbedarf
- ideal für Altbausanierung
- architektonisch ideal integrierbar
- wenig bauseitige Vorleistungen erforderlich

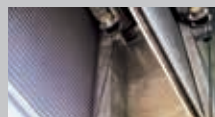


(Rollkasten optional)



**Schallschutz-Roll- und Hub-Staffeltore 25 dB bis 67 dB**  
geprüft nach ISO 140-3

Schallschutz-Rolltor  
45 dB mit zwei Panzern



Schallschutz- Hub-Staffeltor 43 dB mit einem Panzer

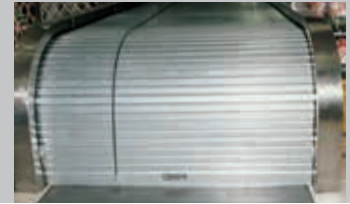


Schallschutz Hub-Staffeltor 65 dB mit zwei Panzern





## Feuerschutz-Fahrtreppenabschlüsse



**NEU**



## Hydrowall®

automatisiertes Hochwasser-Schutztor

- kein manueller Aufbau nötig
- Gebrauchstor mit Hochwasserschutz Eigenschaften
- geprüfte Dichtigkeit
- extrem wenig Leckage
- platzsparend durch kompakte Bauweise
- robuste Industrierausführung
- erfüllt alle Sicherheitsnormen für Tore



Tor geschlossen

Tor offen



Sensoren reagieren,  
Tor schließt automatisch



Tor geschlossen



## Schiffstore und Offshore-Tore

A-O und A-60 Abschlüsse gepr. nach IMO/SOLAS 754 (18)



## Feuerschutzabschlüsse für bahnggebundene Förderanlagen



**EFFERTZ TORE**  
**135**  
1880-2015

