

Fenster und Türen aus Holz
WERTBAU – Denkmalpflege – Programm



*Individuelle
Lösungen für die
Denkmalpflege*

WERTBAU[®]
Mehr Licht zum Leben

WERTBAU stellt sich den Herausforderungen der Denkmalpflege



Carsten Taig

Firmengründer Rainer Taig

Stefan Taig

Warum hat WERTBAU ein eigenes Denkmalpflege-Programm?

In der Denkmalpflege ist die wesentlichste Forderung, Originale zu erhalten und zu konservieren.

Bei alter Bausubstanz sind häufig jedoch der Aufwand und die damit verbundenen Kosten einer Restaurierung zu hoch, oder die Originale nicht mehr vorhanden.

Die Entscheidung für eine Erneuerung im alten Stil muss oft unter dem Gesichtspunkt einer kommerziellen Nutzung der Gebäude nach der Sanierung gefällt werden. Hier werden vor allem hohe Wärmedämmung und Schallschutz gefordert!

Moderne Serienfenster entsprechen durch ständiges »Aufrüsten« nicht immer den Proportionen vergangener Stilepochen. Die Ansichtsbreiten haben sich durch immer mehr Holz, multifunktionale Beschläge und den Einsatz von Isolierglas gewaltig vergrößert.

Leider führte das dazu, daß sich der Begriff »denkmalschutzgerechtes Fenster« auf profilierte Kämpfer und Schlagleisten, sowie auf Aluminium-Regenschutzschienen mit Regenschienenabdeckung aus Holz reduziert hat.

Durch die angepaßte Falzprofilierung hat WERTBAU Fenster geschaffen, die die Anforderungen an Wärme- und Schallschutz, moderne Bedienbarkeit, aber auch die Ästhetik alter Fenster und Türen mit schmalen Ansichtsbreiten in sich vereinen.

Im WERTBAU-Denkmalpflege-Katalog sehen Sie die gestalterischen und technischen Möglichkeiten des WERTBAU-Denkmalpflege-Programms, dokumentiert an zahlreichen Referenzobjekten.

Natürlich erwartet Sie bei WERTBAU eine umfangreiche und kompetente Beratung, um Ihre denkmalpflegerischen Ziele zu verwirklichen.

WERTBAU[®]
Mehr Licht zum Leben



WERTBAU-Denkmalpflege: Beispiele aus der Vielfalt unserer Projekte



Das WERTBAU-Denkmalpflege-Programm ist in Zusammenarbeit mit Fachleuten der Denkmalpflege, kompetenten Architekten und erfahrenen Fensterbauern entstanden.

Inzwischen hat WERTBAU viele anspruchsvolle Objekte nach strengen denkmalpflegerischen Parametern verwirklicht.

Auf den folgenden Seiten sehen Sie vom Schloß bis zum Fachwerkhaus die verschiedensten Lösungen in Form, technischer Ausführung und individueller Konstruktion.

Objektreport	Seite
Schloß Nennhausen 14715 Nennhausen	06-07
Fachwerkhaus 09249 Taura	08-09
Stadtvilla 39108 Magdeburg	10-11
Dorferneuerung 09661 Riechberg	12-13
Stadtvilla 08058 Zwickau	14-15
Bürgerbüro 07973 Greiz	16-17
Gymnasium 08380 Aue	18-19
Mehrfamilienwohnhaus 99096 Erfurt	20-21
Amtsgericht Aue 08280 Aue	22-23
Mehrfamilienwohnhaus 39291 Möckern	24-25
Wohn- und Geschäftshaus 07318 Saalfeld	26-27
Wohn- und Geschäftshaus 07545 Gera	28-29
Nicolaikirche 08209 Auerbach	30-31



Schloss Nennhausen

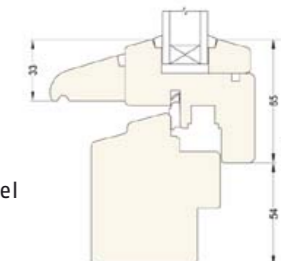
Fouqué-Platz 4, 14715 Nennhausen
Einzeldenkmal
erbaut: 1737 | saniert: 1999
Denkmalpflegerische Betreuung:
Untere Denkmalschutzbehörde
LRA Havelland, Dr. Ulrich Wanke



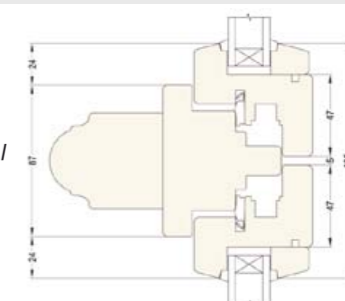
Dieses Objekt wurde realisiert
mit WERTBAU-System

**IV 68 Classic o.R. mit
Wetterschenkel, Serie 104**

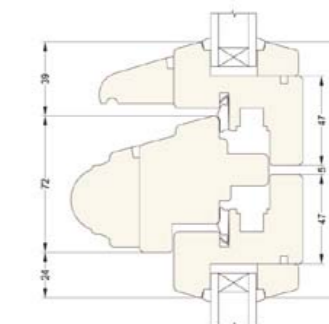
Blendrahmen/
Flügel, unten
mit Wetterschenkel



Flügel/
Setzpfosten/
Flügel

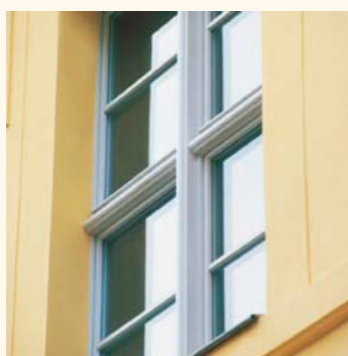


Flügel/
Kämpfer/
Flügel



Das romantische Schloss
Nennhausen wurde 1737
als Wohnhaus der Familie
von Briest im Barockstil
erbaut. 1860 erhielt die
Fassade ein neues Gesicht
im Tudorstil.

Bis 1945 blieb das Anwesen
immer in Privatbesitz.
Danach wurde es als
Schule, Bank und
Kindergarten genutzt,
bis die Innenräume
1983 Opfer der Flammen
wurden.



1997 ging das Schloss
wieder in Privatbesitz
über und wurde mit viel
Liebe zum Detail grundhaft
saniert. Neben herrlichen
Wohnräumen befindet sich
auch der Trauraum des
Standesamtes Nennhausen
in diesen alten Mauern.

Holzart	Meranti*
Farbton	NCS 2-0601 B 83G
Glas	Isolierglas, VSG, teilweise A1 Aluminiumabstandhalter Weiß
Sprossen	Wiener Sprosse Classic 26 mm WC26
Beschlag	WERTBAU-NT, mit mittigem Griffsitz Einbohrbänder aus Eisen, farblich abgestimmt in NCS 2-0601 B 83G
Zubehör	Wetterschenkel WES010 Zierelemente Sonderanfertigungen nach Vorgabe der Unteren Denkmalschutzbehörde

o.R. = ohne Regenschiene
* = Die Verwendung von tropischen
Holzarten erfolgt nur auf Wunsch des
Auftraggebers.



Das freistehende Fachwerkhaus Feldstraße 4 entstand mit der Gründung des Dorfes Taura im Jahre 1730.

Damals als Siedlerhaus errichtet ist es heute nach mehrjähriger aufwendiger und detailgetreuer Sanierung ein Schmuckstück des Ortes und gemütlicher Wohnraum für die Besitzer.



Fachwerkhaus

Feldstraße 4, 09249 Taura
Einzeldenkmal
erbaut: 1730 | saniert: 1998-2003
Denkmalpflegerische Betreuung: Untere Denkmal-
schutzbehörde LRA Mittweida, Herr Langer,
Architekt: W.-D. Hieronymus, Hohenstein-Ernstthal



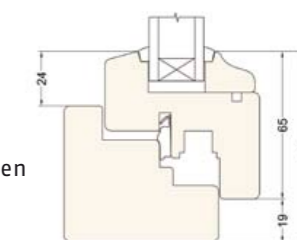
Das Vorbild für den Neubau der Fenster war ein vorhandenes Fenster mit sechsteiliger Gliederung. Durch den Einsatz von schmalen Blendrahmen war es möglich auch bei stumpfem Anschlag im Fachwerk, die alten Ansichtsbreiten wieder herzustellen.

Dieses Objekt wurde realisiert mit WERTBAU-System

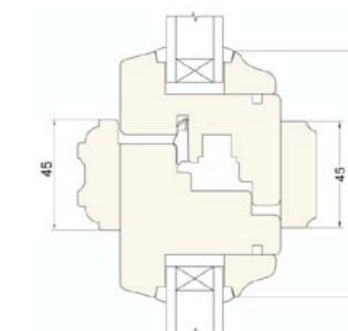
IV 68 Classic o.R., mit Wetterschenkel, Serie 104



Blendrahmen/
Flügel, unten
mit Wetterschenkel



Flügel/
Blendrahmen,
seitlich und oben



Flügel/
Stulp/
Flügel

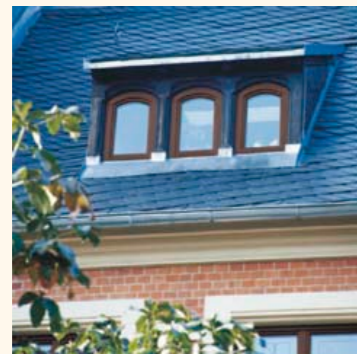
Holzart	Kiefer
Farbton	Pinie hell
Glas	Isolierglas
Sprossen	Wiener Sprosse Classic 26 mm WC26 Innenseite mit Stilprofilierung
Beschlag	Schlagleistengetriebe, Griffsitz mittig Einbohrbänder, Eisen Vorreiber, Eisen Fenstergriff SR-o-718/o, Eisen ungehämert
Zubehör	Wetterschenkel WES005 Schlagleiste innen SL14-45 Schlagleiste außen SL40-45

o.R. = ohne Regenschiene

Stadtvilla

Adelheidring 15, 39108 Magdeburg
 Einzeldenkmal
 erbaut: ca. 1900 | saniert: 2000-2002
 Denkmalpflegerische Betreuung: Untere Denkmal-
 schutzbehörde Stadt Magdeburg, Frau Wende

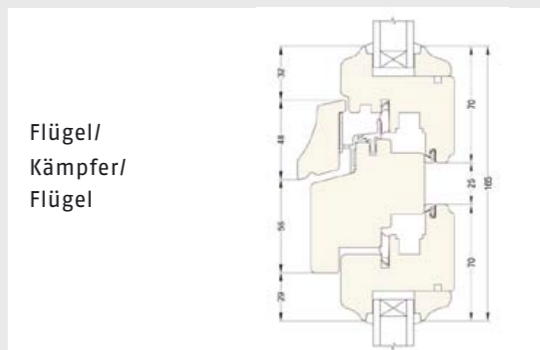
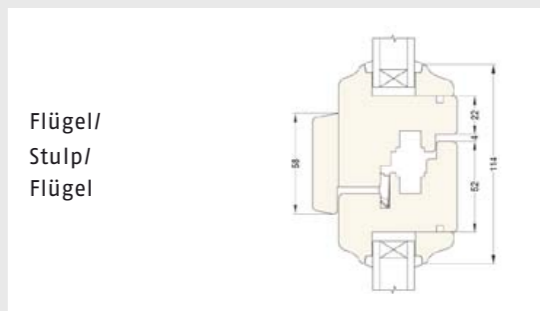
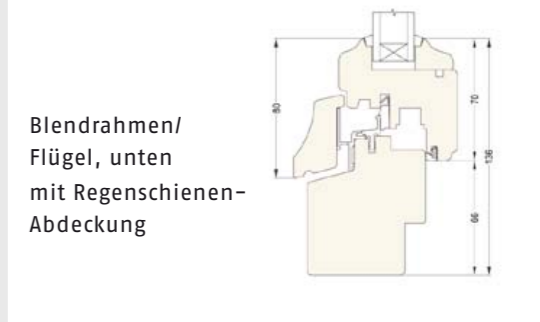
Dieses Objekt wurde realisiert
 mit WERTBAU-System
**IV 68 Stil mit
 Regenschiene, Serie 114**



Mit der Sanierung der repräsentativen Fabrikantenvilla am Adelheidring 15 in Magdeburg wurde ein markantes Zeugnis der Magdeburger Stadtgeschichte in originaler Hülle erhalten.

Das Gebäude wurde komplett saniert, das Dachgeschoss ausgebaut. Durch die denkmalgerechte Sanierung konnte der Charakter des Hauses bewahrt werden. Heute wird das Anwesen als Wohn- und Geschäftshaus genutzt.

Die neuen nachgebauten Fenster schaffen die Verbindung zwischen ursprünglichen Vorbild und den heutigen Anforderungen an Fenster mit hohem Wärme- und Schallschutz und erhöhter Sicherheit.



Holzart	Meranti*
Farbton	RAL 8015 Kastanienbraun
Glas	Isolierglas 39 dB
Sprossen	Konstruktionssprosse Stil 60 mm KS60
Beschlag	WERTBAU-NT
Zubehör	Regenschieneabdeckung aus Holz RSA004 Schlagleiste SLO00-48 Schallschutzdichtung

* = Die Verwendung von tropischen Holzarten erfolgt nur auf Wunsch des Auftraggebers.

Dorferneuerung

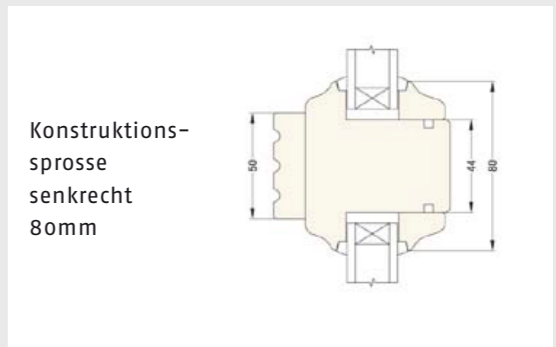
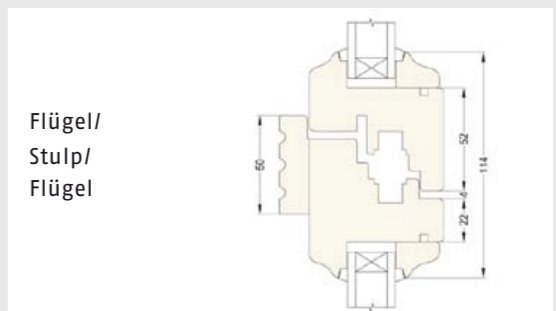
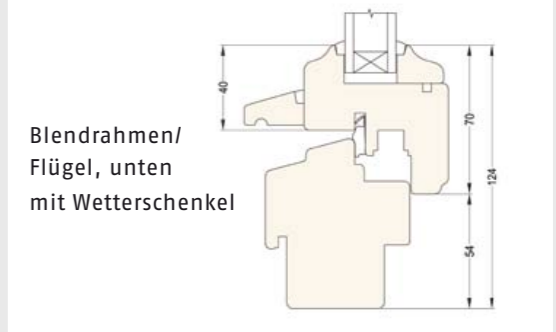
Siegfried 6a, 09661 Riechberg
Einpassung in vorhandene Ortslage erbaut:
2000



*Ein Gebäude mit Baujahr 2000 im Denkmalkatalog?
Ein Schreibfehler oder Versehen? Keinesfalls.
Das schmucke Einfamilienhaus am Siegfried 6a
in Riechberg ist ein gelungenes Beispiel für die
Einpassung eines Neubaus in die vorhandene Ortslage
bei Dörfern mit einem hohem Anteil an Denkmal-
schutzobjekten oder im Rahmen der Dorferneuerung.*

*Dieses Objekt wurde realisiert
mit WERTBAU-System*

**IV 68 Stil o.R. mit
Wetterschenkel, Serie 114**



*Nicht nur die Art des Baustiles, sondern besonders
die Form und Teilung der achatgrauen
Holzfenster und der Holzklappläden verleihen
diesem Haus eine ganz besondere Note und
stellen die Harmonie mit dem Umfeld her.*

Holzart	Kiefer
Farbton	RAL 7038, Achatgrau
Glas	Isolierglas
Sprossen	Konstruktionsprosse Stil 80mm KS80 Wiener Sprosse Stil 35mm WS35
Beschlag	WERTBAU-NT
Zubehör	Wetterschenkel WES011 Schlagleiste SLO3-50 Zierleiste auf Sprosse ZLO3-50

o.R. = ohne Regenschiene



Die Stadtvilla in der heutigen August-Bebel-Straße 11 in Zwickau wurde 1910 als Wohnhaus für Herrn Lehrer Illing gebaut. Bis 2000 blieb das Anwesen im Besitz der Familie Illing und wurde weitgehend im Originalzustand erhalten. Nach Abschluss der hochwertigen Sanierung im Jahre 2001 konnte die Stadtvilla als Wohnhaus vermietet werden.



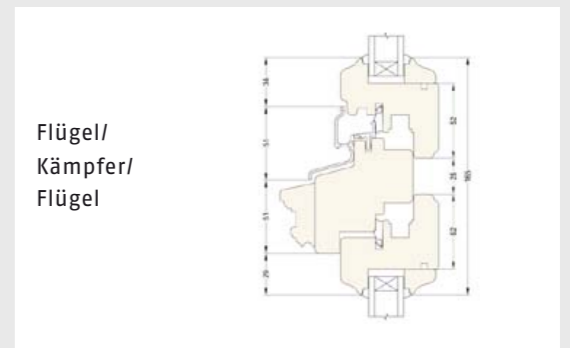
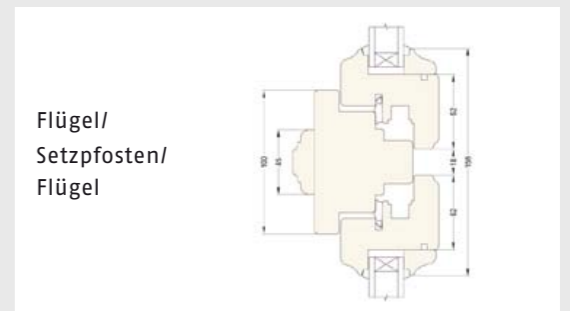
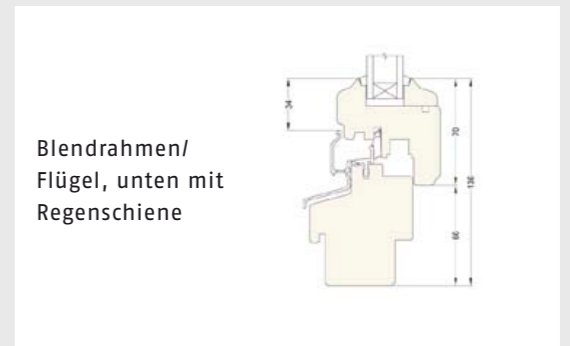
Stadtvilla

August-Bebel-Straße 1, 08058 Zwickau
 Einzeldenkmal
 erbaut: 1919 | saniert: 2001
 Denkmalpflegerische Betreuung: Untere Denkmal-
 schutzbehörde der Stadt Zwickau, Frau Weihbrecht
 Architekt: Dr. Wagenlehner



Beim Nachbau der Fenster wurde besonders darauf geachtet, originale Ansichtsbreiten und Teilungen wieder herzustellen. Geringfügige Änderungen gab es bei der Sprossenaufteilung in den Oberlichtern. Die vielfältig vorhandenen aufwendigen Bleiverglasungen konnten alle erhalten werden und wurden in die neuen Fenster wieder eingebaut.

Dieses Objekt wurde realisiert mit WERTBAU-System
IV 68 Stil mit Regenschiene, Serie 114



Holzart	Kiefer
Farbton	Nussbaum
Glas	Isolierglas
Sprossen	Konstruktionssprosse Stil 75 mm KS75 Wiener Sprosse Stil 30 mm WS30
Beschlag	WERTBAU-NT
Zubehör	Regenschiene Mittelbronze Kämpferzierleiste KZL007 Zierleiste auf Pfosten ZL11-45



Bürgerbüro Greiz

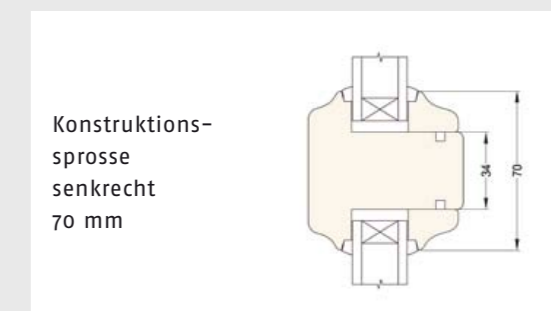
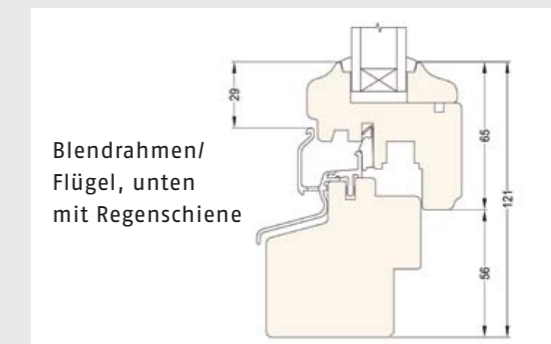
Karl-Liebnecht-Platz 1, 07973 Greiz
 Einzeldenkmal
 erbaut: 1895 – 1897 | saniert: 2000
 Denkmalflegerische Betreuung:
 Untere Denkmalschutzbehörde LRA Greiz,
 Herr Metzner



Das als Industrieobjekt errichtete Gebäude wurde aufgrund seiner außergewöhnlichen Fassadengestaltung aus roten Klinkermauerwerk als Einzeldenkmal in die Denkmalliste des Landes Thüringen aufgenommen.

Dieses Objekt wurde realisiert mit WERTBAU-System

IV 68 Stil mit Regenschiene, Serie 104



Holzart	Kiefer
Farbton	RAL 7011, Eisengrau
Glas	Isolierglas
Sprossen	Konstruktions-sprosse Stil 70 mm KS70 Wiener Sprosse Stil 30 mm WS30
Beschlag	WERTBAU-NT
Zubehör	Regenschiene pulverbeschichtet, RAL 7011, Eisengrau

Während seiner wechselvollen Geschichte wurde das als städtisches Elektrizitätswerk errichtete Gebäude auch als Lithographische Anstalt, als Lager für Webereizubehör, Molkerei und Trockenräume für Felle genutzt.

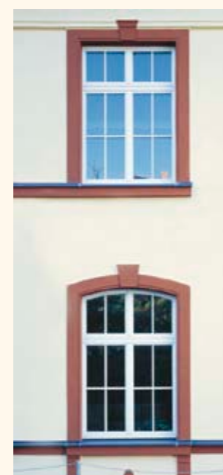
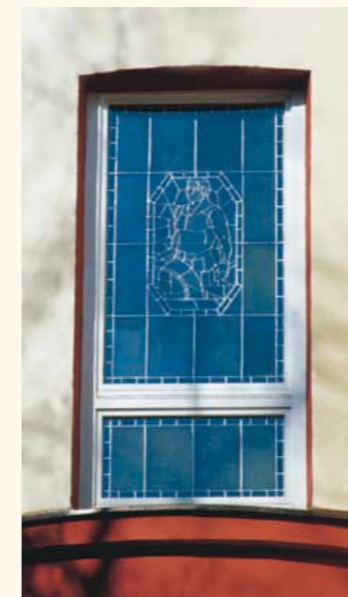
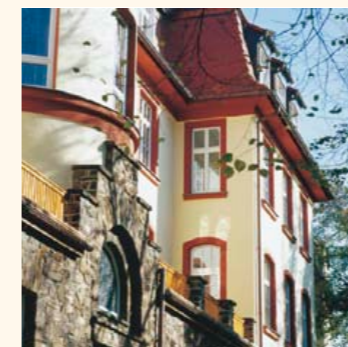
Nach aufwendiger Sanierung durch die Stadt Greiz in Zusammenarbeit mit der unteren Denkmalschutzbehörde des Landratsamtes Greiz im Jahre 2000 ist in diesem Gebäude heute das Bürgerbüro der Stadt Greiz beheimatet.

Für den Nachbau der Fenster war ein Fenster im Original als Vorbild vorhanden.



Gymnasium

Geschwister-Scholl-Straße 14, 08280 Aue
 Einzeldenkmal
 erbaut: 1927 | saniert: 2000-2001
 Denkmalpflegerische Betreuung:
 Untere Denkmalschutzbehörde
 LRA Aue-Schwarzenberg, Herr Ebert



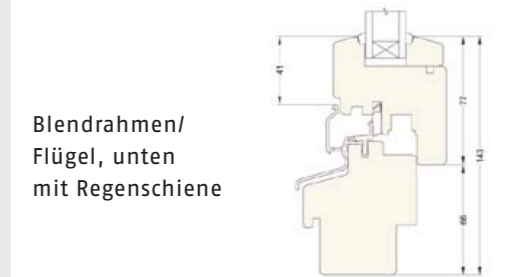
Die Fenster sind wesentliches Element für die Wirkung und das Erscheinungsbild eines Baudenkmals. Sie waren stets weit mehr als nur Lichtquelle und Öffnungen in der Fassade – sie sind die Augen eines Hauses.

Der direkte Vergleich: im Erdgeschoß noch alte Fenster, im Obergeschoß nachgebaute neue Fenster.

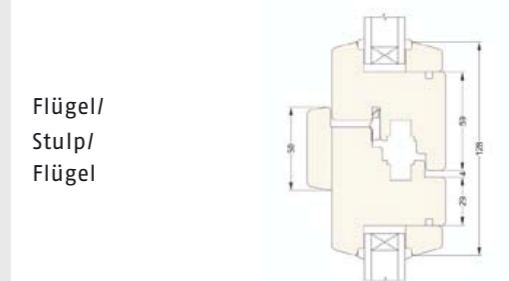
Auch den Augen des altehrwürdigen Schulgebäudes in der Geschwister-Scholl-Straße 14 in Aue wurde bei der Sanierung wieder Ausdruck und ein besonderes Flair verliehen. Das Gebäude wurde 1927 als Schulgebäude errichtet und ist heute Teil des Clemens-Winkler-Gymnasiums. Der Nachbau der Fenster erfolgte exakt nach originalem Vorbild.

Dieses Objekt wurde realisiert mit WERTBAU-System

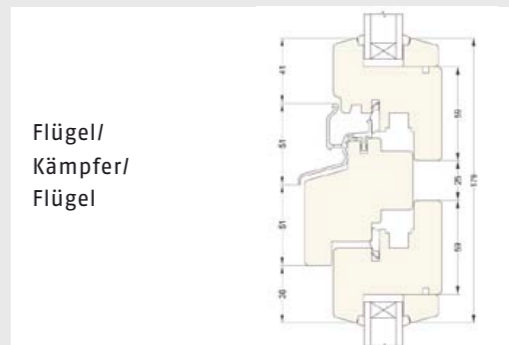
IV 68 Classic mit Regenschiene, Serie 128



Blendrahmen/
Flügel, unten
mit Regenschiene



Flügel/
Stulp/
Flügel



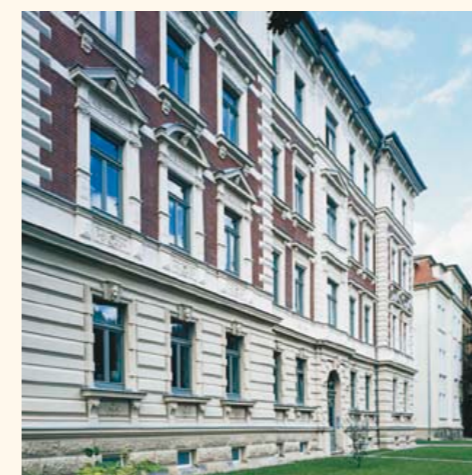
Flügel/
Kämpfer/
Flügel

Holzart	Kiefer
Farbton	Weiß
Glas	Isolierglas
Sprossen	Wiener Sprosse Classic 26mm WC26
Beschlag	WERTBAU-NT
Zubehör	Regenschiene Weiß Schlagleiste SL001-50



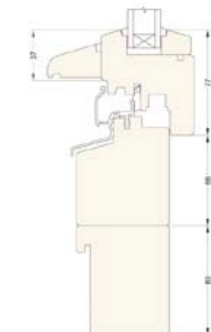
Mehrfamilien- wohnhaus

Pförtchenstrasse 5, 99096 Erfurt
 Einzeldenkmal
 erbaut: 1890 | saniert: 2000-2003
 Denkmalpflegerische Betreuung: Untere Denkmalschutzbehörde Stadt Erfurt, Frau Petersein
 Architekt: Frau Ch. Scholze, Erfurt



Dieses Objekt wurde realisiert
 mit WERTBAU-System
**IV 68 Classic mit
 Regenschiene, Serie 128**

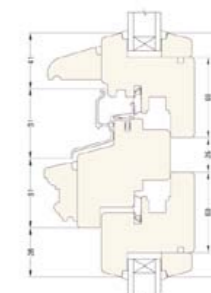
Blendrahmen/
 Flügel, unten
 mit Regenschiene
 und Wetterschenkel



Flügel/
 Stulp/
 Flügel



Flügel/
 Kämpfer/
 Flügel



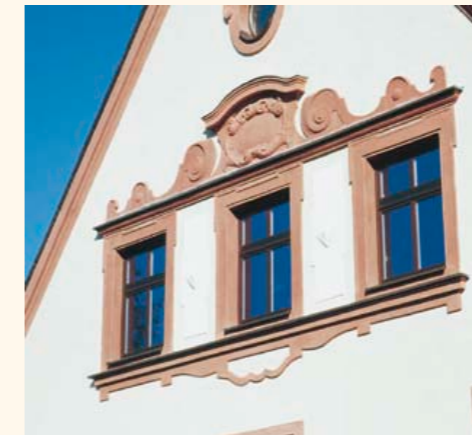
In der Erfurter Pförtchenstrasse erstrahlt wieder eine historische Fassade in neuem Glanz mit Fenstern, die sich harmonisch in das Gesamtbild einfügen. Das Gebäude wurde 1890 als Mehrfamilienwohnhaus errichtet und wird auch heute noch ausschließlich zu Wohnzwecken genutzt.

Als im Jahr 2000 mit der Generalsanierung und Aufarbeitung der noch vorhandenen Denkmalwerte begonnen wurde, musste ein enormer Instandhaltungstau aufgearbeitet werden. Die neuen Fenster wurden in Form und Teilung dem Baustil angepasst, da leider kein vollständiges Originalfenster mehr vorhanden war. Aufgrund der verkehrstechnischen Lage des Objektes, war der Einsatz von Schallschutzglas erforderlich.

Holzart	Kiefer
Farbton	RAL 7033, Zementgrau
Glas	Isolierglas 37 dB
Sprossen	keine
Beschlag	WERTBAU-NT
Zubehör	Regenschiene pulverbeschichtet RAL 7033 Wetterschenkel WES010 Schlagleiste SL40-45 Kämpferzierleiste KZL007 Blendrahmenverbreiterung 80/68 unten

Amtsgericht Aue

Pestalozzistraße 6, 08280 Aue
 Einzeldenkmal
 erbaut: ca. 1920 | saniert: 2000–2001
 Denkmalpflegerische Betreuung:
 Untere Denkmalschutzbehörde
 LRA Aue-Schwarzenberg, Herr Ebert,
 Planung: Planungsbüro Dettmer, Aue



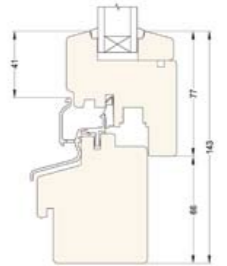
Der Gebäudekomplex Pestalozzstraße 6 in Aue wurde 1920 ursprünglich als Finanzamt gebaut, später zum Amtsgericht und Grundbuchamt umfunktioniert.

Im Zusammenhang mit der geplanten Sanierung des Amtsgerichtes standen Eigentümer und Planer im Jahr 2000 vor der Frage: Wie kann man die denkmalpflegerischen Anforderungen an ein Einzeldenkmal und die geforderten sehr hohen Sicherheitsstufen bis WK3 in Einklang bringen?

Dieses Objekt wurde realisiert mit WERTBAU-System

IV 68 Classic mit Regenschiene, Serie 128

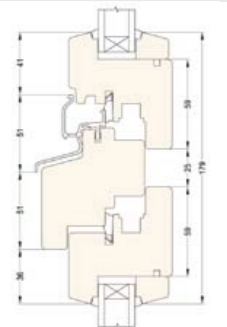
Blendrahmen/
Flügel, unten
mit Regenschiene
Schnitt ohne
einbruchhemmende
Konstruktions-
merkmale



Flügel/
Stulp/
Flügel
Schnitt ohne
einbruchhemmende
Konstruktions-
merkmale



Flügel/
Kämpfer/
Flügel
Schnitt ohne
einbruchhemmende
Konstruktions-
merkmale



Holzart	Meranti*
Farbton	Nussbaum
Glas	Isolierglas A1, 37dB
Sprossen	Wiener Sprosse Classic 70mm WC70 als Stulpimitation
Beschlag	WERTBAU-NT, WK2 und WK3
Zubehör	Regenschiene Mittelbronze

Aus Sicherheitsgründen kann die technische Lösung der einbruchhemmenden Konstruktionsmerkmale nicht dargestellt werden. Die Ansichtsbreiten des Systems bleiben unverändert.

* = Die Verwendung von tropischen Holzarten erfolgt nur auf Wunsch des Auftraggebers.

Durch speziell konzipierte technische Lösungen zur Einbruchhemmung bei Holzfenstern hat WERTBAU alle Prüfungen nach DIN ENV 1627-1630 bestanden und die neuen Fenster für das Amtsgericht Aue konnten somit denkmalgerecht aus dem natürlichen Rohstoff Holz gefertigt werden. Die etwas flach und plump wirkenden Profile sind der einbruchhemmenden Funktion geschuldet.



Mehrfamilien- wohnhaus

Grätzer Straße 10, 39291 Möckern
Sanierungsgebiet
erbaut: vor 1900 | saniert: 2001
Denkmalpflegerische Betreuung:
Untere Denkmalschutzbehörde
LRA Jerichoer Land

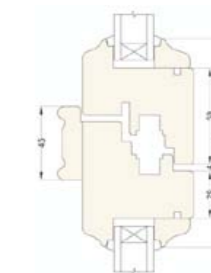
Dieses Objekt wurde realisiert
mit WERTBAU-System
**IV 68 Stil mit
Regenschiene, Serie 128**



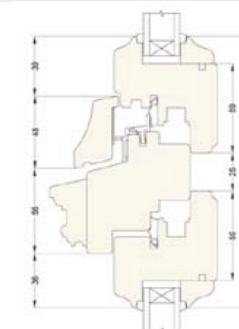
Blendrahmen/
Flügel, unten
mit Regenschienen-
abdeckung



Flügel/
Stulp/
Flügel



Flügel/
Kämpfer/
Flügel

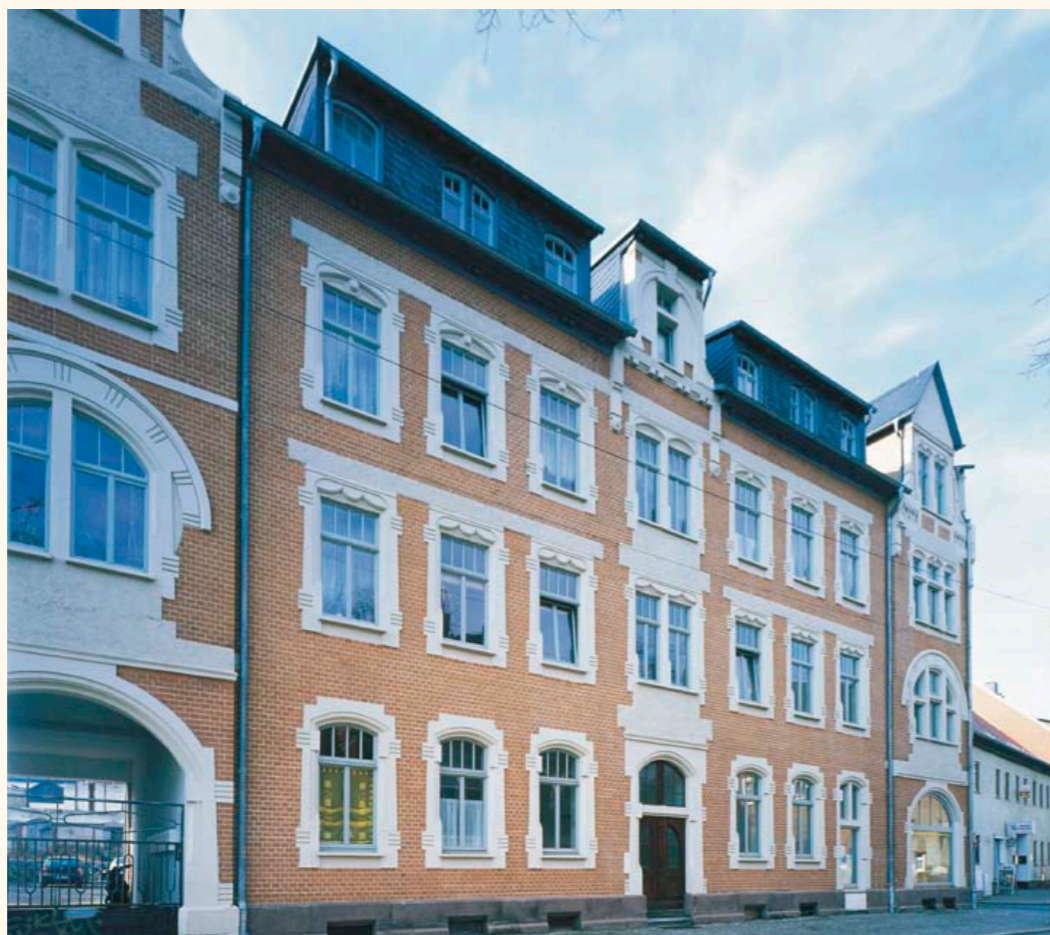


Wann genau das schmucke Mehrfamilienwohnhaus Grätzer Straße 10 in Möckern erbaut wurde ist leider nicht überliefert.

Bereits zur DDR-Zeit wurde es aber als städtebauliches Ensemble unter Denkmalschutz gestellt. Heute erstrahlt es nach aufwendiger Sanierung wieder im alten Glanz zwischen tristen Grau rechts und links der Straße entlang.

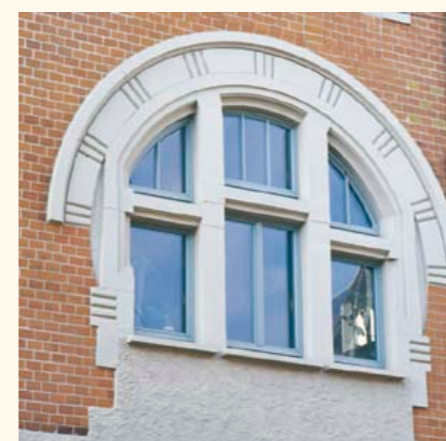
Der Nachbau der Fenster wurde durch die Untere Denkmalschutzbehörde Jerichoer Land betreut. Ansichtsbreiten, Teilung und Zierstücke wurden nach Vorbild eines glücklicherweise vorhandenen Originalfensters wieder hergestellt.

Holzart	Kiefer
Farbton	Weiß
Glas	Isolierglas
Sprossen	keine
Beschlag	WERTBAU-NT
Zubehör	Regenschienenabdeckung aus Holz RSA004 Kämpferzierleiste KZL007 Schlagleiste SLO7-45 Schlagleiste SLO2-45 Zierleiste ZLO2-45 Kapitell KO26-45 Kapitell KO16-45 Mittelstück ZO2-45 Fußstück F12-45



Wohn- und Geschäftshaus

Köditzgasse 20, 07318 Saalfeld
Sanierungsgebiet/Ensembleschutz
erbaut: ca. 1920 | saniert: 2000
Denkmalpflegerische Betreuung:
Untere Denkmalschutzbehörde
LRA Saalfeld, Frau Hartmann



Das im späten Jugendstil errichtete Wohn- und Geschäftshaus in der Saalfelder Köditzgasse 20 wurde ca. 1920 erbaut.

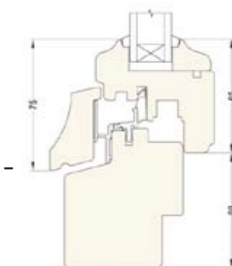
Im Jahr 2000 wurde das Gebäude komplett saniert und wird weiterhin als Wohn- und Geschäftshaus genutzt.

Die Fassade wurde mit großem Aufwand saniert und besticht durch ihre reichhaltigen Verzierungen und die Vielzahl an verschiedenen originalgetreuen Fensterformen.

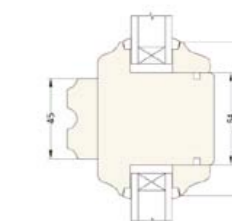
Dieses Objekt wurde realisiert mit WERTBAU-System

IV 68 Stil mit Regenschiene, Serie 104

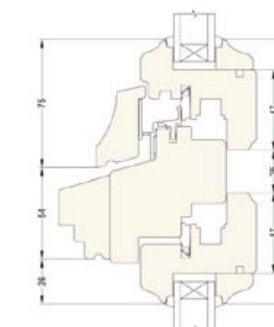
Blendrahmen/ Flügel, unten mit Regenschienenabdeckung



Konstruktions-sprosse senkrecht 90mm



Flügel/ Kämpfer/ Flügel



Holzart	Meranti*
Farbton	RAL 7038, Achatgrau
Glas	Isolierglas
Sprossen	Konstruktions-sprosse STIL 90mm KS90 Wiener Sprosse Stil 30mm WS30
Beschlag	WERTBAU-NT
Zubehör	Regenschienenabdeckung aus Holz RSA004 Zierleiste auf Sprosse ZL05-45 Kämpferzierleiste KZL008

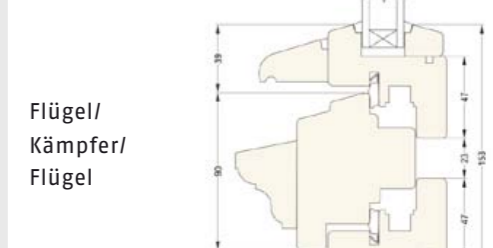
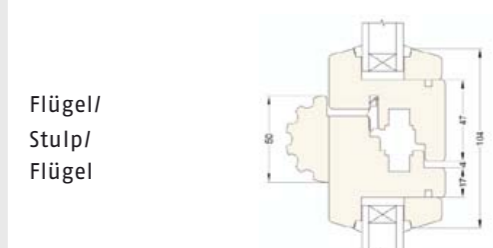
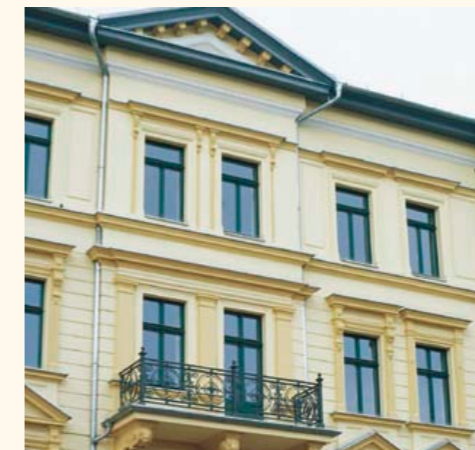
* = Die Verwendung von tropischen Holzarten erfolgt nur auf Wunsch des Auftraggebers.

Wohn- und Geschäftshaus

Clara-Zetkin-Straße 6, 07545 Gera
Sanierungsgebiet
erbaut: vor 1900 (unbekannt) | saniert: 2001
Denkmalpflegerische Betreuung:
Untere Denkmalschutzbehörde der Stadt Gera
Architekt: Dipl.-Ing. B. Kirst, Gera

Dieses Objekt wurde realisiert
mit WERTBAU-System
**IV 68 Classic o.R., mit
Wetterschenkel, Serie 104**

Das im Jugendstil erbaute Wohngebäude in der damaligen Adelheidstraße wurde bereits auf einem Kupferstich mit einer Ansicht der Geraer Altstadt von 1873 dokumentiert. Das genaue Baujahr ist nicht bekannt. Zwischenzeitlich wurde das Gebäude auch als Bürohaus genutzt und stand letztendlich einige Jahre leer, bevor 2001 die Komplettsanierung erfolgte.



Die mit großer Detailtreue restaurierte Fassade stammt aus der Entstehungszeit des Hauses: Symmetrisch aufgebaut zeigt sie sich reich verziert mit Fensterüberdachungen, Gewänden, Gesimsen und Balkonen. Die Fenster wurden nach alten Vorlagen unter Beachtung der Lärm- und Wärmeschutzverordnung wieder nachgebaut. Fehlende Zierteile wurden als Sonderanfertigung nach altem Vorbild hergestellt.

Nach der umfangreichen Sanierung erhielt das Gebäude eine neue Aufteilung und besteht jetzt aus 5 Gewerbeeinheiten und 4 Wohnungen.



Holzart	Kiefer
Farbton	NCS S 7020 G
Glas	Isolierglas 41 dB
Sprossen	keine
Beschlag	WERTBAU-NT
Zubehör	Wetterschenkel WES010 Schallschutzdichtung Kapitell in Originalform nach altem Vorbild Kämpferzierleiste KZL001 Schlagleiste SL35-50 o.R. = ohne Regenschiene

Nicolaikirche Auerbach

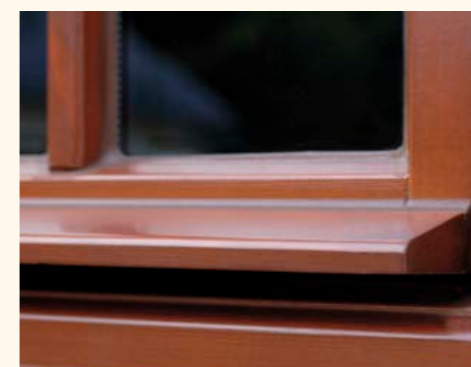
Alte Rodewischer Straße 2, 08209 Auerbach
 erbaut: vor 1792 als Wiederaufbau der
 Hopitalkirche St. Nicklas | saniert: 2007
 Denkmalflegerische Betreuung:
 Untere Denkmalschutzbehörde Vogtlandkreis



Die um 1553 erstmals erwähnte Hospitalkirche St. Nicklas wurde 1791 wegen Baufälligkeit abgebrochen und 1792 neu erbaut.

Nach einer langen Phase der Profanisierung wurde die Nicolaikirche 1982 als schützenswertes Denkmal eingestuft und für die Nutzung als kulturelles Zentrum bis 1989 rekonstruiert.

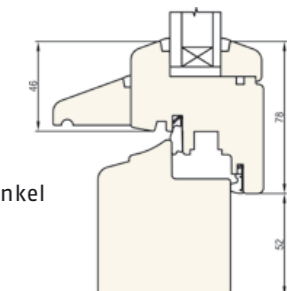
Zum 200. Jubiläum in Jahr 1992 wurde die Nicolaikirche als Galerie und Veranstaltungshaus wiedereröffnet.



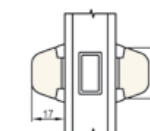
Dieses Objekt wurde realisiert mit WERTBAU-System

**IV 68 Classic o.R., mit
Wetterschenkel, Serie 78**

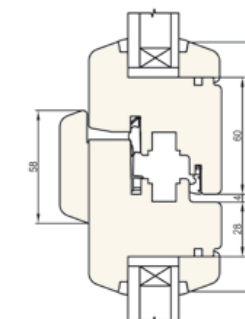
Blendrahmen/
Flügel, unten
mit Wetterschenkel



aufgeklebte
Sprosse



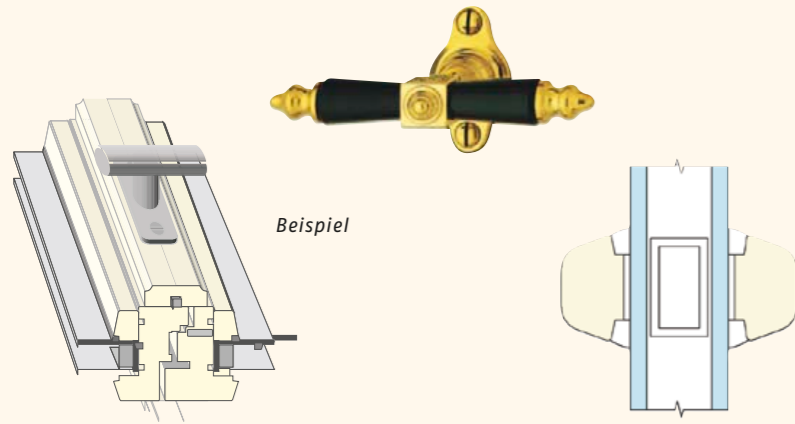
Flügel/
Stulp/
Flügel



Holzart	Kiefer
Farbton	Kastanie
Glas	Isolierglas
Sprossen	Wiener Sprosse Classic 26mm WC26
Beschlag	WERTBAU-NT
Zubehör	Wetterschenkel WES020 Schlagleiste SLO00-58 Schallschutzdichtung

o.R. = ohne Regenschiene

Denkmalgerechte Lösungen für Fenster und Türen



Beispiel

Sie erhalten WERTBAU-Denkmal-Holzfenster in den Holzarten Kiefer, Eiche, Lärche oder Meranti, Ihrer Wunschfarbe und in den Designvarianten »Classic« und »Stil«.

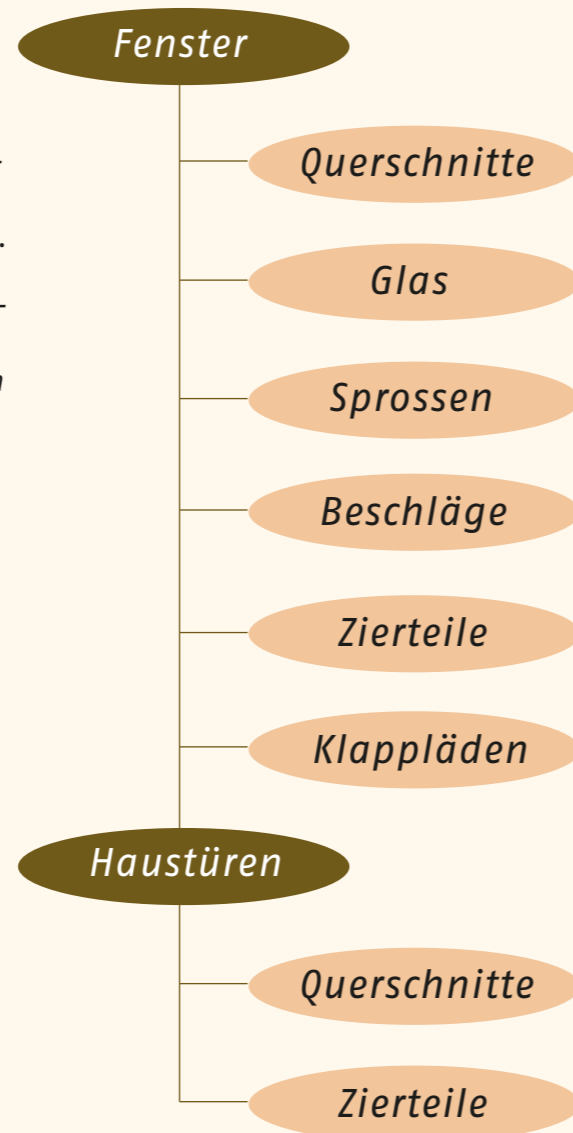
Bei der Konstruktion können Sie zwischen dem traditionellen Wetterschenkel oder einer Regenschienenabdeckung aus Holz als Alternative zur Metallregenschiene wählen.

Die verschiedenen stilistischen und historischen Vorgaben erfordern eine umfangreiche Auswahl an Gestaltungselementen, um ein »originales« Fenster zu verwirklichen.

Sowohl im Bereich der Querschnitte als auch des Zubehörs haben Sie eine große Bandbreite an Möglichkeiten, die auf den folgenden Seiten dargestellt sind.



Außenansicht



Die denkmalgerechte Form und Teilung ist der Dreh- und Angelpunkt der Denkmalpflege

Die Entwicklung der Fensterform und Fensterteilung

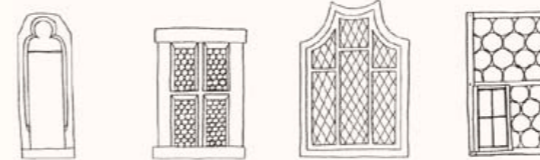
Urzeit bis Romanik

Einstenfenster, Blockrahmenfenster, Zwillingsfenster mit Säulen und Fensterverschluß aus Holz



Gotik und Renaissance

Schlitzfenster mit Dreipass, Steinstützenfenster, Dreibahniges Fenster mit Vorhangbögen, Renaissancefenster mit Schiebefenster



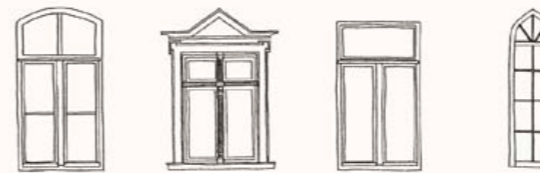
Barock und Klassizismus

Doppelkreuzstockfenster, Kreuzstockfenster mit mittigem Querholz, Schiebefenster mit Verdachung, klassizistisches Oberlichtfenster ohne Längssprossen



Historismus

Oberlichtfenster mit Setzholz, Fenster mit Zierhölzern und Verdachung, Galgenfenster in T-Form, neogotisches Spitzbogenfenster



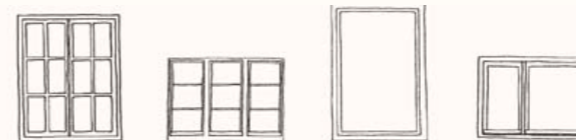
Jugendstil

Spielerischer Umgang mit Sprossen im Kontrast zu grossen Glasflächen, Form der Fensteröffnung wird Gestaltungselement



1920er bis 1970er Jahre

Heimatschutzstil mit Kreuzsprossenfenster, der 20er und 30er Jahre; Funktionalismus der 70er Jahre



Quelle: Edition: anderweit »Fenster, Glas und Beschläge als historisches Baumaterial« ISBN: 3-931824-04-7



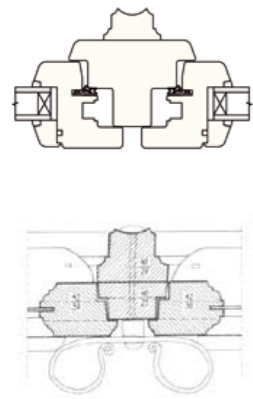
Schon beim Aufmaß werden oft große Fehler begangen. Bei falschem Sitz des Kämpfers, einer zu breit gewählten Kämpferansicht, oder zu weit überstehendem Blendrahmen in die Laibungslichte, wird das Gesamtbild der Fassade zerstört. Die Beispiele zeigen den Vergleich herkömmlicher Isolierglasfenster mit falschem Kämpfersitz und zu breiten Ansichten zu den speziell für die Denkmalpflege konzipierten WERTBAU-Serien.

»Mit dem WERTBAU-Denkmalpflege-Programm verbinden wir historische Authentizität und handwerkliche Qualität mit zeitgemäßer Technik.« Rainer Taig

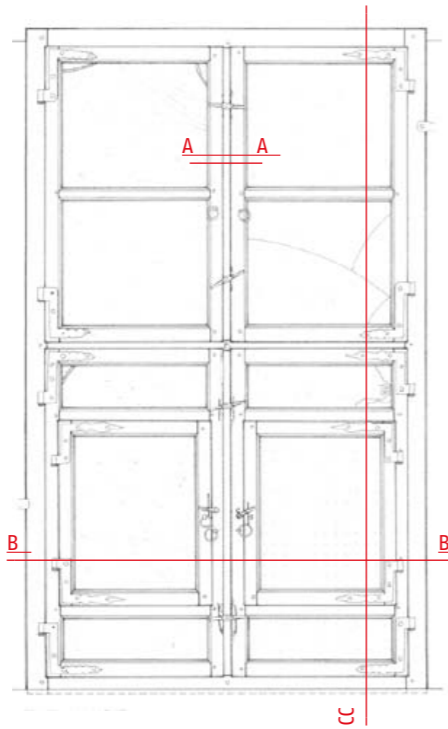
Der Vergleich zum Original

Als Beispiel: Bürgerhaus um 1800

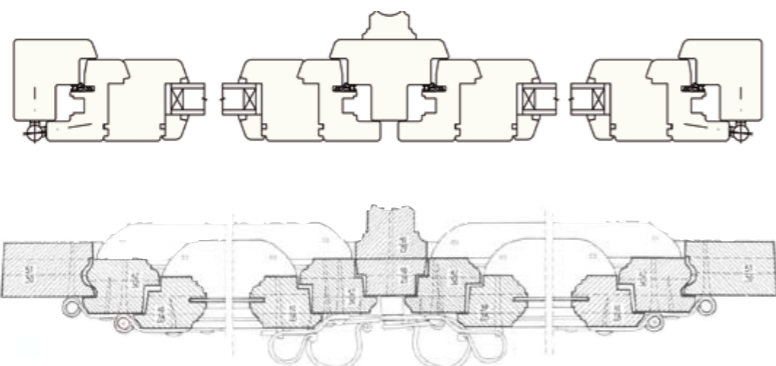
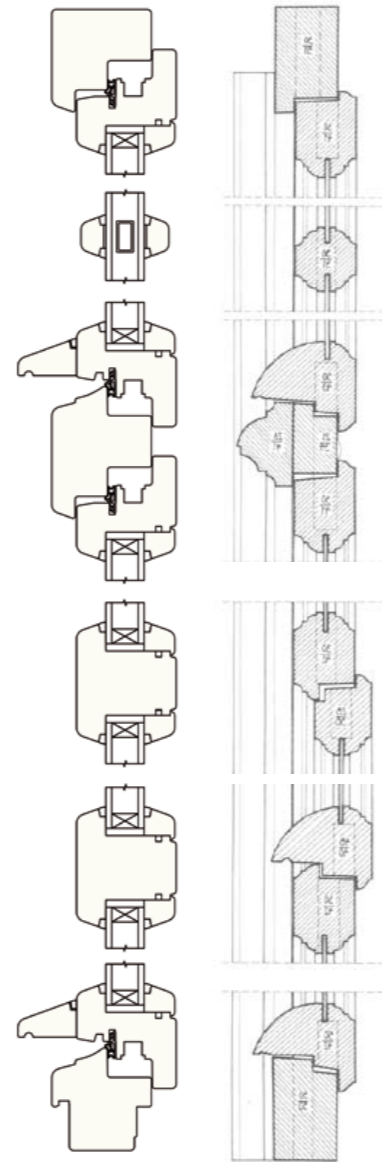
- Vergleich zum Originalfenster als Studie mit angepassten Profilen der Serie 70 Classic.
- Realisiert mit Setzpfosten und festem Kämpfer.
- Die Flügeloptik wurde mit Einlegerprofilen nachempfunden.



Schnitt A-A
Flügel / Setzpfosten / Flügel



Schnitt C-C
Blendrahmen / Flügel,
Sprosse / Sprosse,
Flügel / Kämpfer / Flügel,
Sprosse, Flügel / Blendrahmen



Schnitt B-B
Blendrahmen / Flügel mit Einleger,
Flügel mit Einleger / Setzpfosten/
Flügel mit Einleger,
Flügel mit Einleger / Blendrahmen

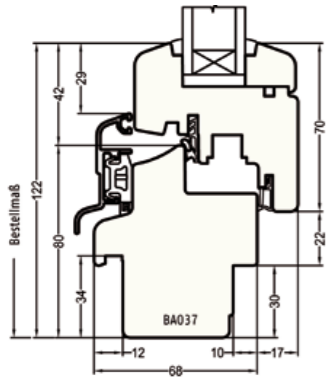
Die WERTBAU-Serien und ihre minimalen Ansichtsbreiten

Ansichtsbreite x in mm	Blendrahmen/Flügel				Stulp	Setzpfosten	Fenster mit Kämpfer/Riegel		Festverglasung im BR	
	unten		Bandseite	seitlich/oben			Querstulp	fester Kämpfer		
	ohne RS	mit RS						ohne RS		mit RS
	Serie = Flügelhöhe in mm									
IV 68 RS / WS Serie 70 Classic										
(Seite 36)	112*1	112*1	97*1	97*1	108	155*4 165*5 185*6	108	150*7 170*8	150*7 170*8	55*1
IV 68 RS / WS Serie 70 Stil										
(Seite 37)	112*1	112*1	97*1	97*1	108	155*4 165*5 185*6	108	150*7 170*8	150*7 170*8	55*1
IV 68 RS / WS Serie 78 Classic										
(Seite 38)	120*1	120*1	105*1	105*1	128	170*4 180*5 200*6	128	165*7 185*8	165*7 185*8	70*1
IV 68 RS / WS Serie 78 Stil										
(Seite 39)	120*1	120*1	105*1	105*1	128	170*4 180*5 200*6	128	165*7 185*8	165*7 185*8	70*1
IV 80 RS/WS Serie 78 Classic										
(Seite 41)	120*1	120*1	105*1	105*1	128	170*4 180*5 200*6	128	165*7 185*8	165*7 185*8	70*1

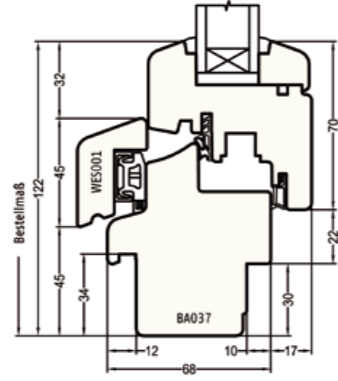
- *1 bei glattem Rücken ohne Anschlussfräsung
- *2 abhängig von der Anschlussfräsung
- *3 abhängig vom Historischen Beschlag
- *4 mit komplett verdeckt liegenden Falzbeschlag oder 2x Verschluss auf Pfosten
- *5 bei 1x Standard-DK-Beschlag auf Pfosten
- *6 bei 2x Standard-DK-Beschlag auf Pfosten
- *7 bei Oberlicht mit Beschlagslösung ohne Kippflügelfalzband
- *8 bei Kipp-Oberlicht mit Kippflügelfalzband (außenliegende Bänder auf Riegel)

- K = Kapitell
- Z = Zwischenstück
- F = Fußstück
- KZL = Kämpferzierleiste
- SL = Schlagleiste
- ZL = Zierleiste
- WES = Wetterschenkel
- RS = Regenschiene
- RSA = Regenschieneabdeckung aus Holz
- BR = Blendrahmen

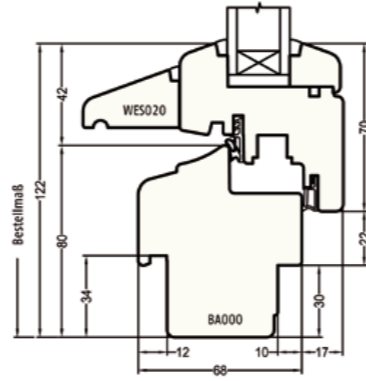
IV 68 RS/WS, Serie 70 Classic



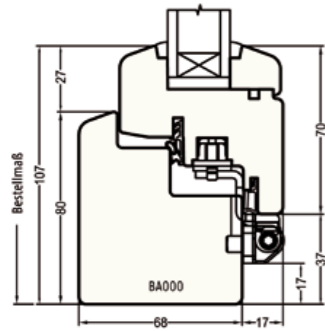
Blendrahmen / Flügel, unten mit Regenschiene
Grundausrüstung Blendrahmen 80 mm



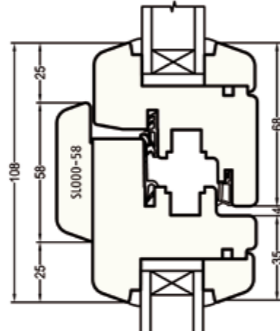
Blendrahmen / Flügel, unten mit Abdeckung für Regenschiene
Grundausrüstung Blendrahmen 80 mm



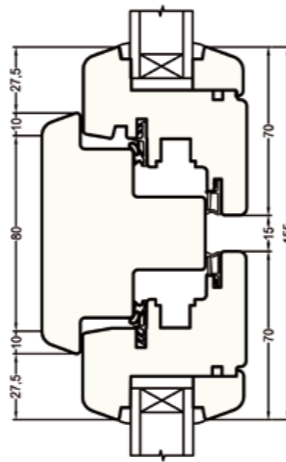
Blendrahmen / Flügel, unten mit Wetterschenkel
Grundausrüstung Blendrahmen 80 mm



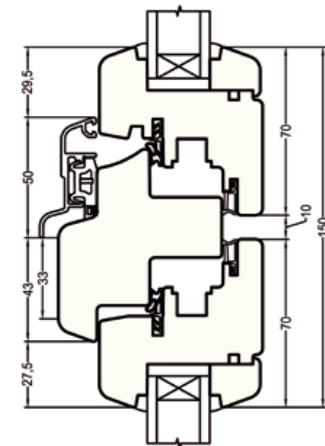
Blendrahmen / Flügel, seitlich und oben, oben jedoch ohne Band



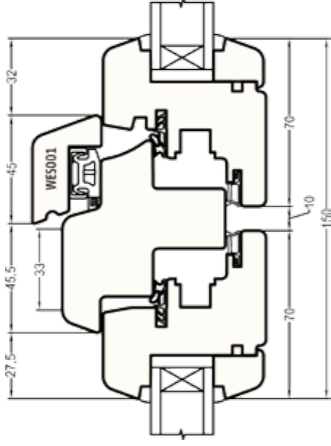
Flügel / Stulp / Flügel



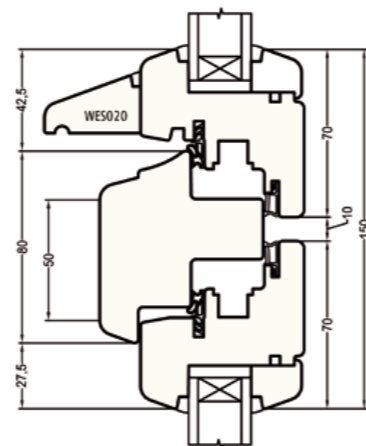
Flügel / Setzpfosten / Flügel
Zierprofile und Zierteile max. B = 80mm
Kippbeschlag verdeckt liegend



Flügel / Kämpfer / Flügel
Zierprofile und Zierteile max. B = 30mm
Kippbeschlag verdeckt liegend

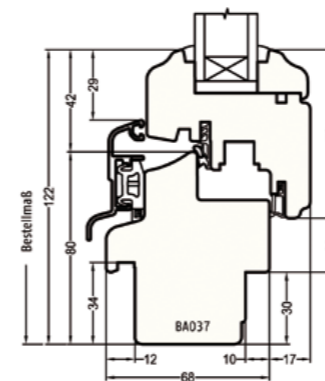


Flügel / Kämpfer / Flügel,
Zierprofile und Zierteile max. B = 30mm
Kippbeschlag verdeckt liegend

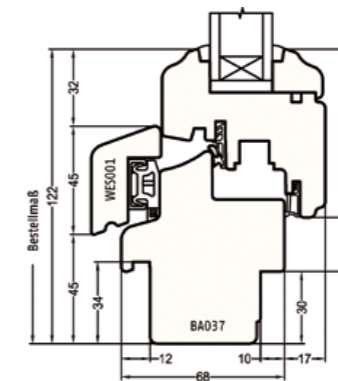


Flügel / Kämpfer / Flügel,
Zierprofile und Zierteile max. B = 50mm
Kippbeschlag verdeckt liegend

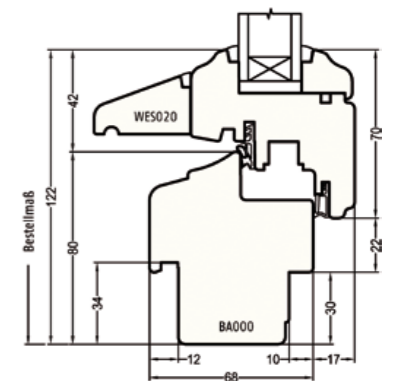
IV 68 RS/WS, Serie 70 Stil



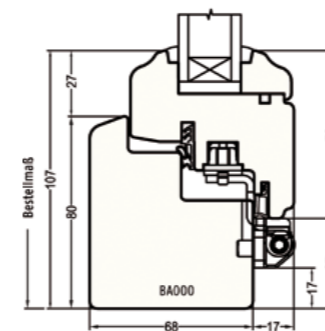
Blendrahmen / Flügel, unten mit Regenschiene
Grundausrüstung Blendrahmen 80 mm



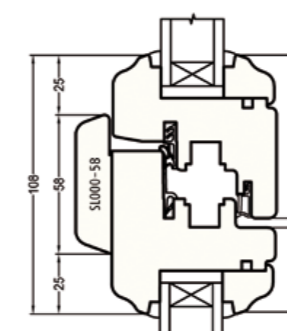
Blendrahmen / Flügel, unten mit Abdeckung für Regenschiene
Grundausrüstung Blendrahmen 80 mm



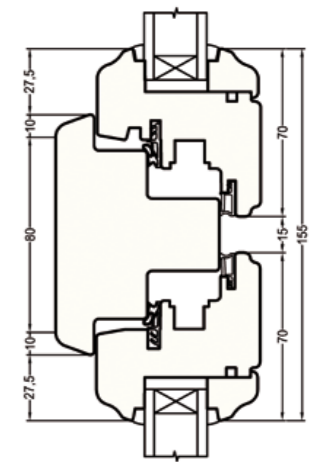
Blendrahmen / Flügel, unten mit Wetterschenkel
Grundausrüstung Blendrahmen 80 mm



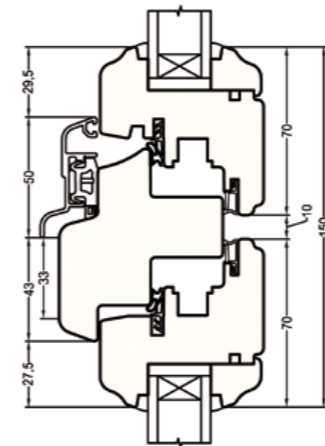
Blendrahmen / Flügel, seitlich und oben, oben jedoch ohne Band



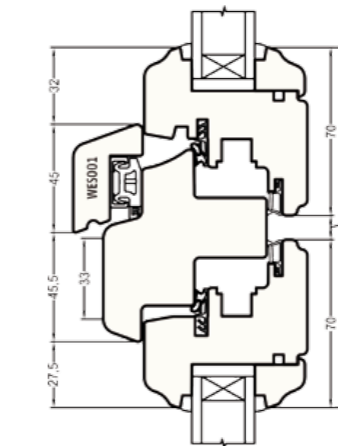
Flügel / Stulp / Flügel



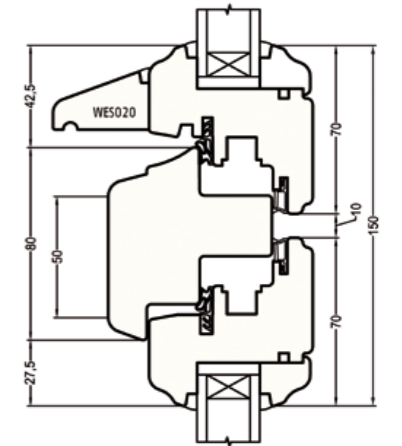
Flügel / Setzpfosten / Flügel
Zierprofile und Zierteile max. B = 80mm
Kippbeschlag verdeckt liegend



Flügel / Kämpfer / Flügel
Zierprofile und Zierteile max. B = 30mm
Kippbeschlag verdeckt liegend

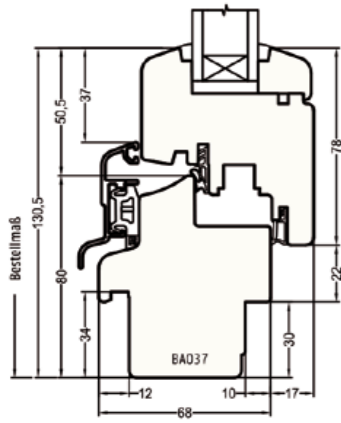


Flügel / Kämpfer / Flügel,
Zierprofile und Zierteile max. B = 30mm
Kippbeschlag verdeckt liegend

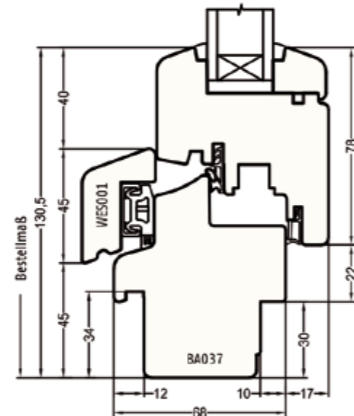


Flügel / Kämpfer / Flügel,
Zierprofile und Zierteile max. B = 50mm
Kippbeschlag verdeckt liegend

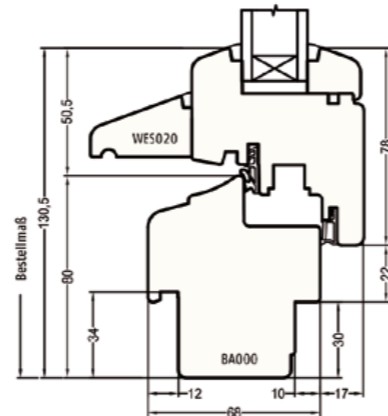
IV 68 RS/WS, Serie 78 Classic



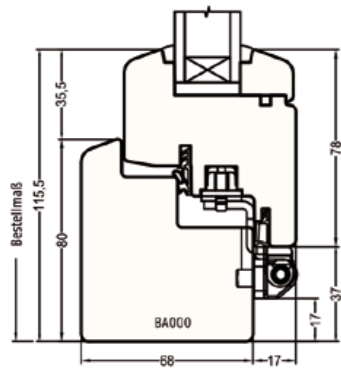
Blendrahmen / Flügel, unten mit Regenschiene
Grundausrüstung Blendrahmen 80 mm



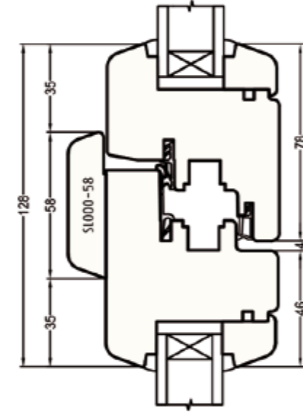
Blendrahmen / Flügel, unten mit Abdeckung für Regenschiene
Grundausrüstung Blendrahmen 80 mm



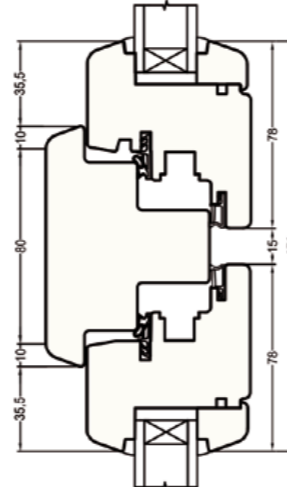
Blendrahmen / Flügel, unten mit Wetterschenkel
Grundausrüstung Blendrahmen 80 mm



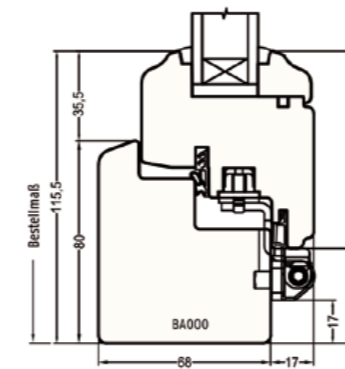
Blendrahmen / Flügel, seitlich und oben, oben jedoch ohne Band



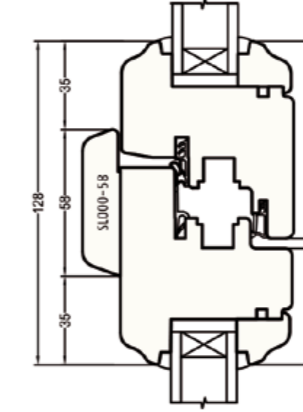
Flügel / Stulp / Flügel



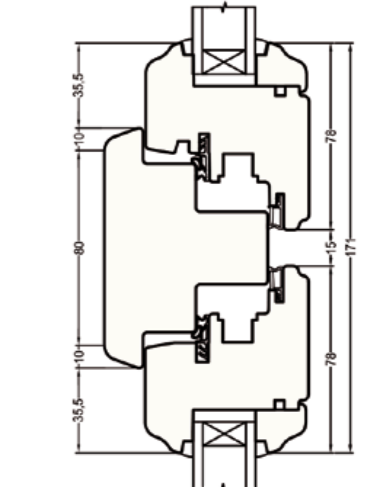
Flügel / Setzpfosten / Flügel
Zierprofile und Zierteile max. B = 80mm
Kippbeschlag verdeckt liegend



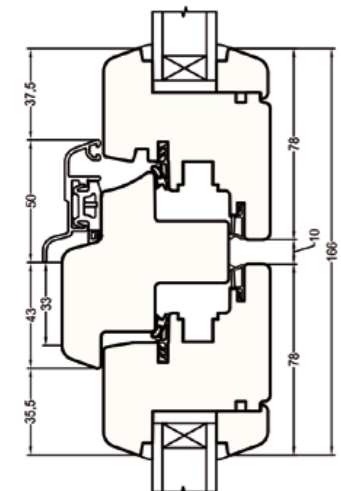
Blendrahmen / Flügel, seitlich und oben, oben jedoch ohne Band



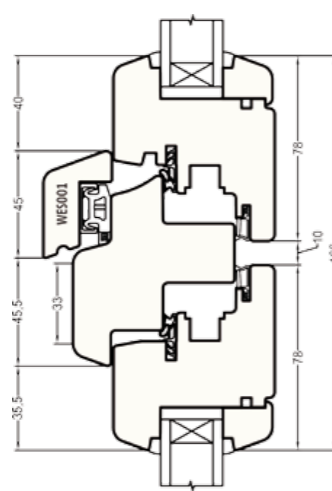
Flügel / Stulp / Flügel



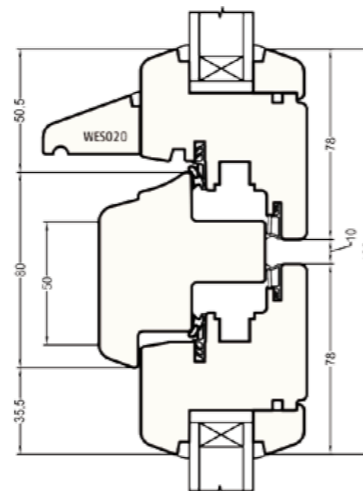
Flügel / Setzpfosten / Flügel
Zierprofile und Zierteile max. B = 80mm
Kippbeschlag verdeckt liegend



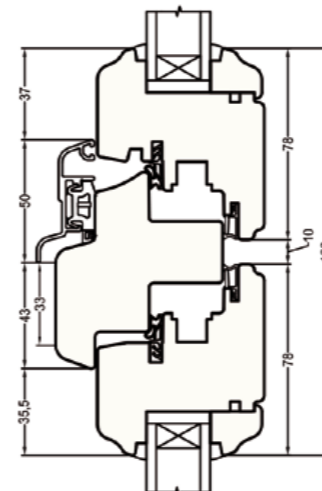
Flügel / Kämpfer / Flügel
Zierprofile und Zierteile max. B = 30mm
Kippbeschlag verdeckt liegend



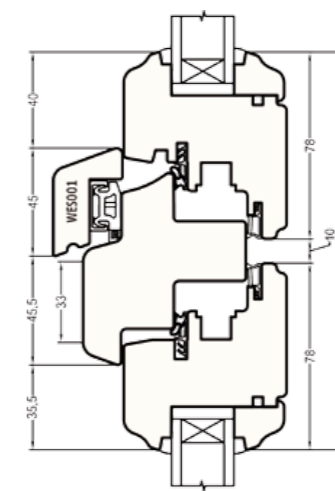
Flügel / Kämpfer / Flügel,
Zierprofile und Zierteile max. B = 30mm
Kippbeschlag verdeckt liegend



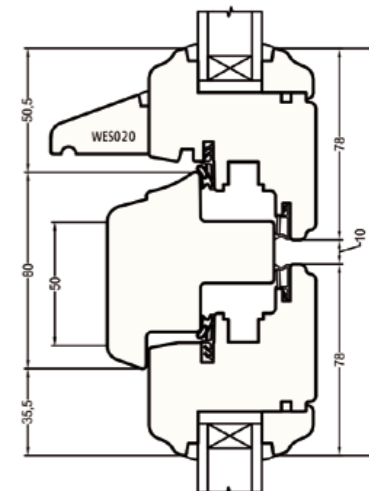
Flügel / Kämpfer / Flügel,
Zierprofile und Zierteile max. B = 50mm
Kippbeschlag verdeckt liegend



Flügel / Kämpfer / Flügel
Zierprofile und Zierteile max. B = 30mm
Kippbeschlag verdeckt liegend

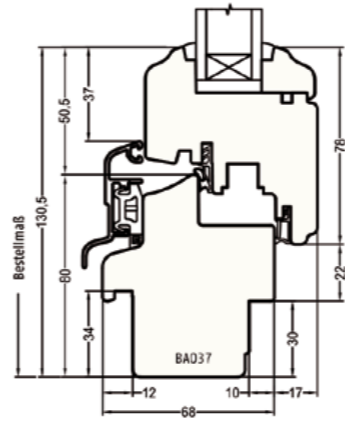


Flügel / Kämpfer / Flügel,
Zierprofile und Zierteile max. B = 30mm
Kippbeschlag verdeckt liegend

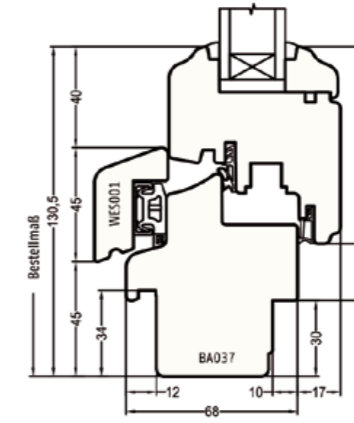


Flügel / Kämpfer / Flügel,
Zierprofile und Zierteile max. B = 50mm
Kippbeschlag verdeckt liegend

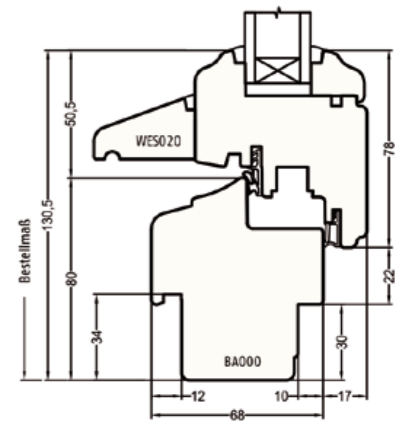
IV 68 RS/WS, Serie 78 Stil



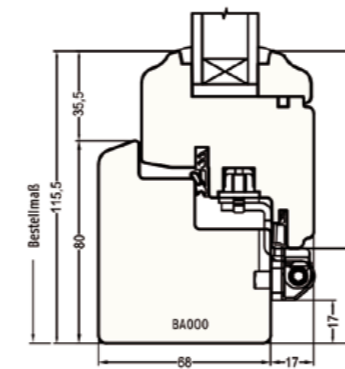
Blendrahmen / Flügel, unten mit Regenschiene
Grundausrüstung Blendrahmen 80 mm



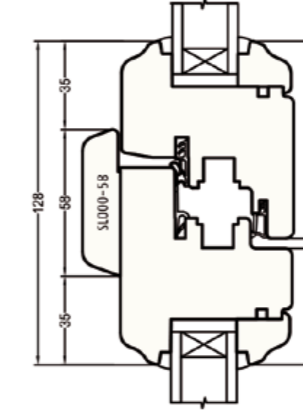
Blendrahmen / Flügel, unten mit Abdeckung für Regenschiene
Grundausrüstung Blendrahmen 80 mm



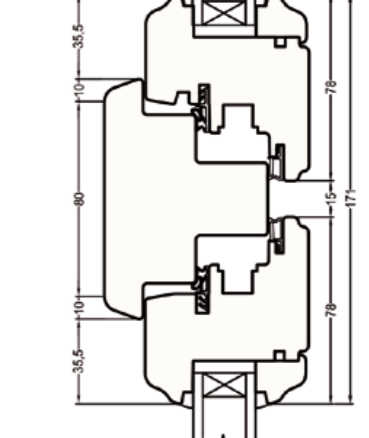
Blendrahmen / Flügel, unten mit Wetterschenkel
Grundausrüstung Blendrahmen 80 mm



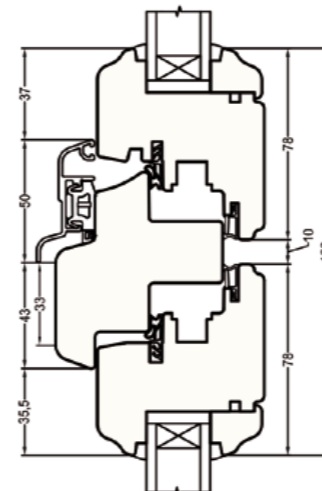
Blendrahmen / Flügel, seitlich und oben, oben jedoch ohne Band



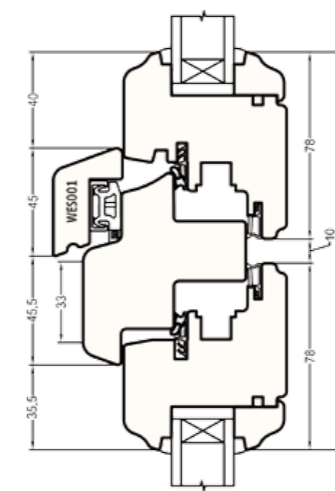
Flügel / Stulp / Flügel



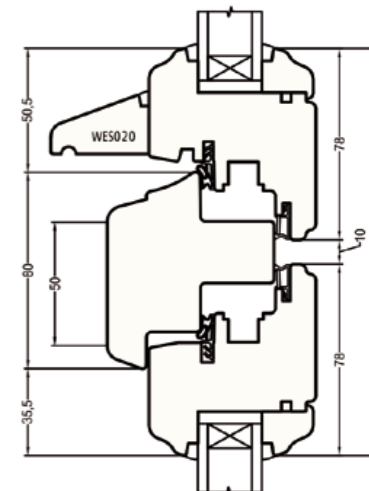
Flügel / Setzpfosten / Flügel
Zierprofile und Zierteile max. B = 80mm
Kippbeschlag verdeckt liegend



Flügel / Kämpfer / Flügel
Zierprofile und Zierteile max. B = 30mm
Kippbeschlag verdeckt liegend

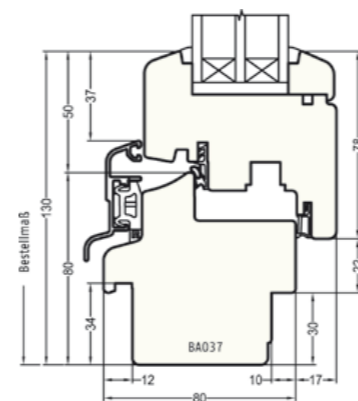


Flügel / Kämpfer / Flügel,
Zierprofile und Zierteile max. B = 30mm
Kippbeschlag verdeckt liegend

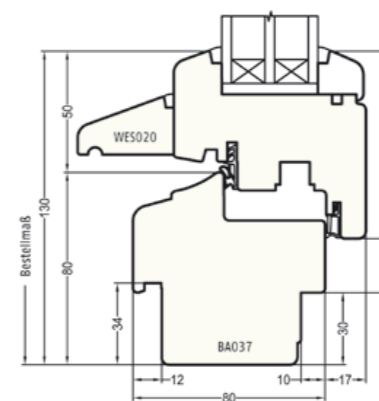


Flügel / Kämpfer / Flügel,
Zierprofile und Zierteile max. B = 50mm
Kippbeschlag verdeckt liegend

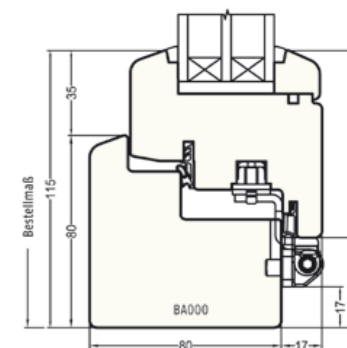
IV 80 RS/WS, Serie 78 Classic



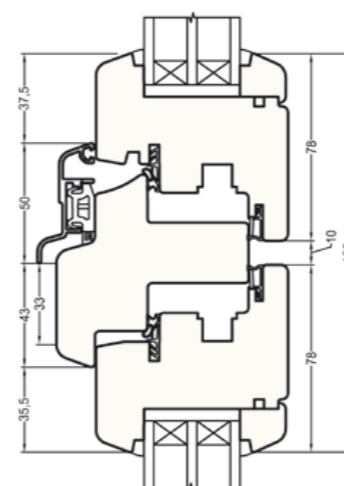
Blendrahmen / Flügel,
unten mit Regenschiene
Grundausrüstung Blendrahmen 80mm



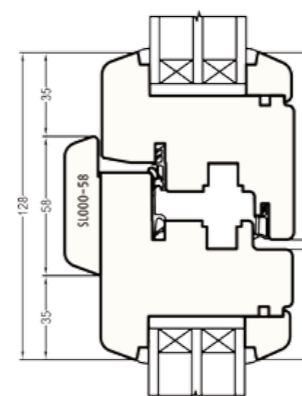
Blendrahmen / Flügel,
unten mit Wetterschenkel
Grundausrüstung Blendrahmen 80mm



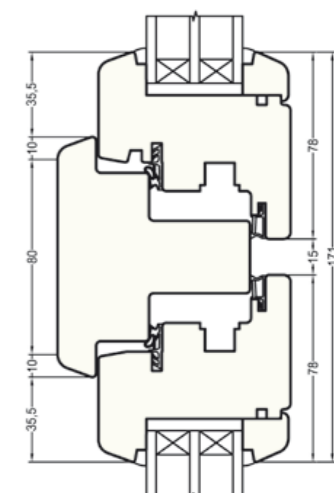
Blendrahmen / Flügel,
seitlich und oben,
oben jedoch ohne Band



Flügel / Kämpfer / Flügel
Zierprofile und Zierteile max. B = 30mm
Kippbeschlag verdeckt liegend



Flügel / Stulp / Flügel



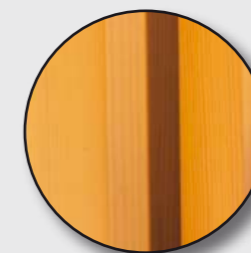
Flügel / Setzpfosten / Flügel
Zierprofile und Zierteile max. B = 80mm
Kippbeschlag verdeckt liegend

Abbildungen im Maßstab 1:3



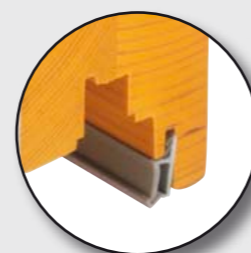
**Thermisch entkoppelte
Wetterschutzschiene**

Die Wetterschutzschiene aus widerstandsfähigem Aluminium ist getrennt von der Dichtebene. Sie schützt die sensibelste Stelle des Fensters vor Verwitterung und die Dichtung vor dem Anfriern.



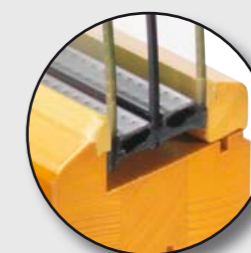
4-Schicht-Farbaufbau

Der Vierschicht-Farbaufbau mit umweltfreundlichen Lacken und Lasuren im High-Tech-Verfahren garantiert hohe Witterungsbeständigkeit, mechanische Belastbarkeit und sehr lange Wartungsintervalle.



Echte Überschlagdichtung

Die Überschlagdichtung lässt das Fenster sanft schließen, verbessert die Schalldämmung und verhindert das Eindringen feuchter Raumluft in den Falzraum.



**3-Scheiben-Verglasung
mit »warmer Kante«**

Modernes Zwei- oder Dreischeiben-Isolierglas mit »warmer Kante« als thermisch verbesserter Randverbund, sorgt für hervorragende Wärmedämmung.

Gläser mit historischen Motiven

Lassen Sie sich vom besonderen Reiz unserer stilvollen Motive verzaubern und geben Sie damit einem Fenster oder einer Tür die ganz besondere Note. Die Motive werden im Sandstrahlverfahren aufgebracht.

Dabei kann man durch Abdecken mit entsprechenden Schablonen entweder das Motiv oder den Hintergrund matten. Die abgebildeten Motive wirken dann entweder weiß/matt oder klar/durchsichtig.

Besonders interessant ist eine Verglasung mit TPS-Randverbund. Hier erreicht die Spiegelung des Holzes durch den schwarzen TPS-Abstandhalter den verblüffenden Eindruck einer Einfachverglasung.



SL-0-01-1
SL-0-01-2
B = 80 mm*



SL-0-07-1
SL-0-07-2
B = 80 mm*



SL-0-08-1
SL-0-08-2
B = 80 mm*



SL-0-10-1
SL-0-10-2
B = 80 mm*

*= Vergrößerung bis B= 120mm möglich



SL-M-1001-1
SL-M-1001-2
B = 500 mm
H = 1300 mm
nur proportional veränderbar



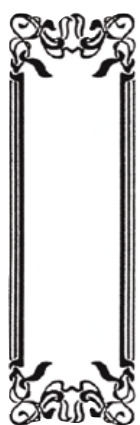
SL-M-77-1
SL-M-77-2
B = 400 mm
H = 800 mm
nur proportional veränderbar



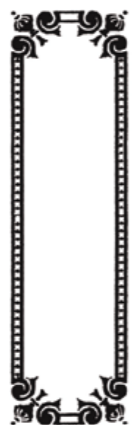
SL-M-11-1
SL-M-11-2
B = 400 mm
H = 800 mm
nur proportional veränderbar



SL-M-09-1
SL-M-09-2
B = 400 mm
H = 800 mm
Höhe variabel



SL-M-140-1
SL-M-140-2
B = 400 mm
H = 800 mm
Höhe variabel



SL-M-142-1
SL-M-142-2
B = 400 mm
H = 800 mm
Höhe variabel



SL-E-05-1
SL-E-05-2
B = 200-300 mm
H = 200-300 mm



SL-E-11-1
SL-E-11-2
B = 200-300 mm
H = 200-300 mm



SL-E-12-1
SL-E-12-2
B = 200-300 mm
H = 200-300 mm



SL-E-77-1
SL-E-77-2
B = 200-300 mm
H = 200-300 mm

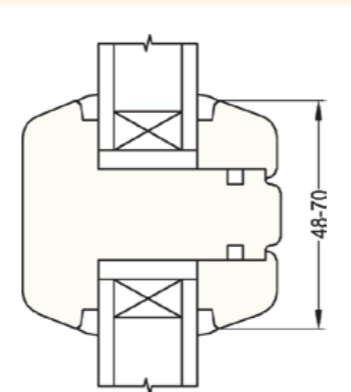
-1 = Fläche sandgestrahlt, -2 = Motiv sandgestrahlt, 0 = Ornament, M = Motiv, E = Ecke
Abbildungen nicht maßstabsgerecht

Sprossen

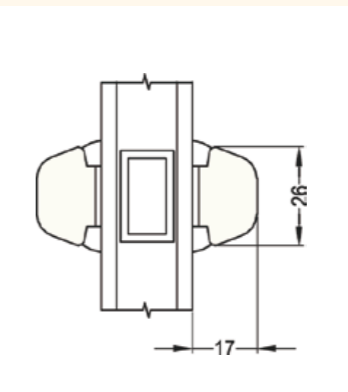
Neben Form und Größe der Fensteröffnung lassen sich Fenster besonders nach ihrer Binnenteilung einordnen. Hierbei geht es nicht nur um die Zahl

der Fensterflügel, sondern auch um die Teilung des jeweiligen Fensterflügels in verschiedene Glasfelder durch Sprossen. Bei den Sprossen wird nach Längs-

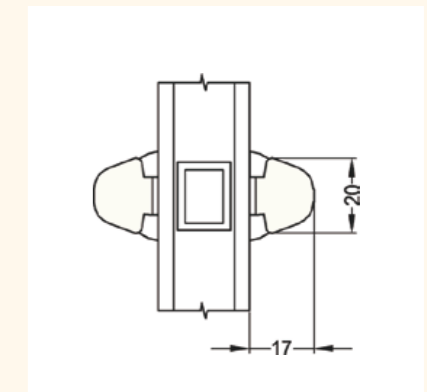
sprossen, Quersprossen und Kreuzsprossen unterschieden, deren Vielfalt zu einer äußerst unterschiedlichen Optik und Fassadenwirkung führt.



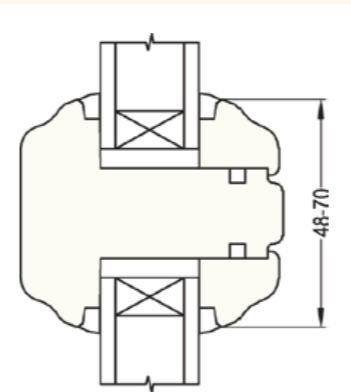
Konstruktionssprosse
Classic 48-70 mm*
KC48-70



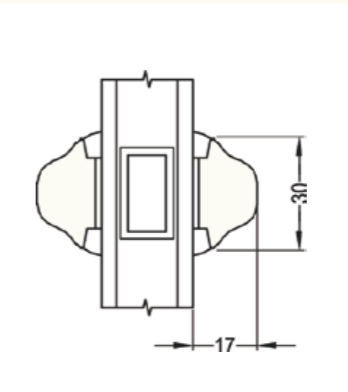
Wiener Sprosse
Classic 26 mm
WC26



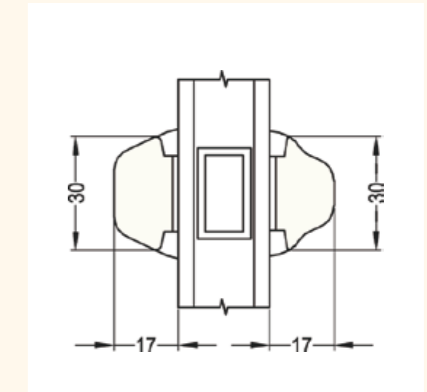
Wiener Sprosse
Classic 20 mm
WC20



Konstruktionssprosse
Stil 48-70 mm*
KS48-70



Wiener Sprosse
Stil 30 mm
WS30



Wiener Sprosse
Classic/Stil 30 mm
WCS30

*= als Stulpimitation
bis 128 mm lieferbar
Abbildungen nicht maßstabsgerecht

Fenstergriffe

Fenstergriff **SR-0-718/1**
asymmetrisch,
Fenstergriff **SR-0-719/1**
symmetrisch
unsichtbare Befestigung
mit Rastung



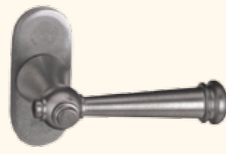
Fenstergriff **PP-4070**
symmetrisch,
sichtbare Befestigung
ohne Rastung*



Messing poliert

Messing poliert
Messing brüniert
Eisen, altdeutsch, ungehämmert

Fenstergriff **SR-0-718/1**
asymmetrisch,
unsichtbare Befestigung
mit Rastung



Fenstergriff **SR-0-709/1**
symmetrisch,
unsichtbare Befestigung
mit Rastung



Eisen altdeutsch, ungehämmert
Messing poliert
Messing brüniert

Eisen altdeutsch, ungehämmert
Messing poliert
Messing brüniert

Fenstergriff **SR-0-719/1**
symmetrisch,
unsichtbare Befestigung
mit Rastung



Fenstergriff **SR-0-706/1**
symmetrisch,
unsichtbare Befestigung
mit Rastung



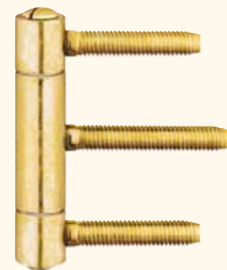
Eisen altdeutsch, ungehämmert
Messing poliert
Messing brüniert

Eisen altdeutsch, ungehämmert
Messing poliert
Messing brüniert

* Eingeschränkte Bedienfreundlichkeit aufgrund fehlender Rastung. Bei großen Fensterflügeln mehr Bedienkraft erforderlich.
Abbildungen nicht maßstabsgerecht

Bänder

3-teiliges
Einbohrband
SK-C1-15WF
15 x 75 mm



3-teiliges
Einbohrband
SK-C1-15ZKWF
15 x 134 mm



Stahl vergoldet
Stahl verzinkt

Stahl vermessingt
Stahl verzinkt
Stahl vergoldet
Stahl weiß**

** kunststoffbeschichtet

Bei Verwendung von Einbohrbändern = minimale Blendrahmenbreite:
IV 68 = 70 mm, keine Überschlafdichtung möglich.
Abbildungen nicht maßstabsgerecht



Kinderkrippe Bamberg

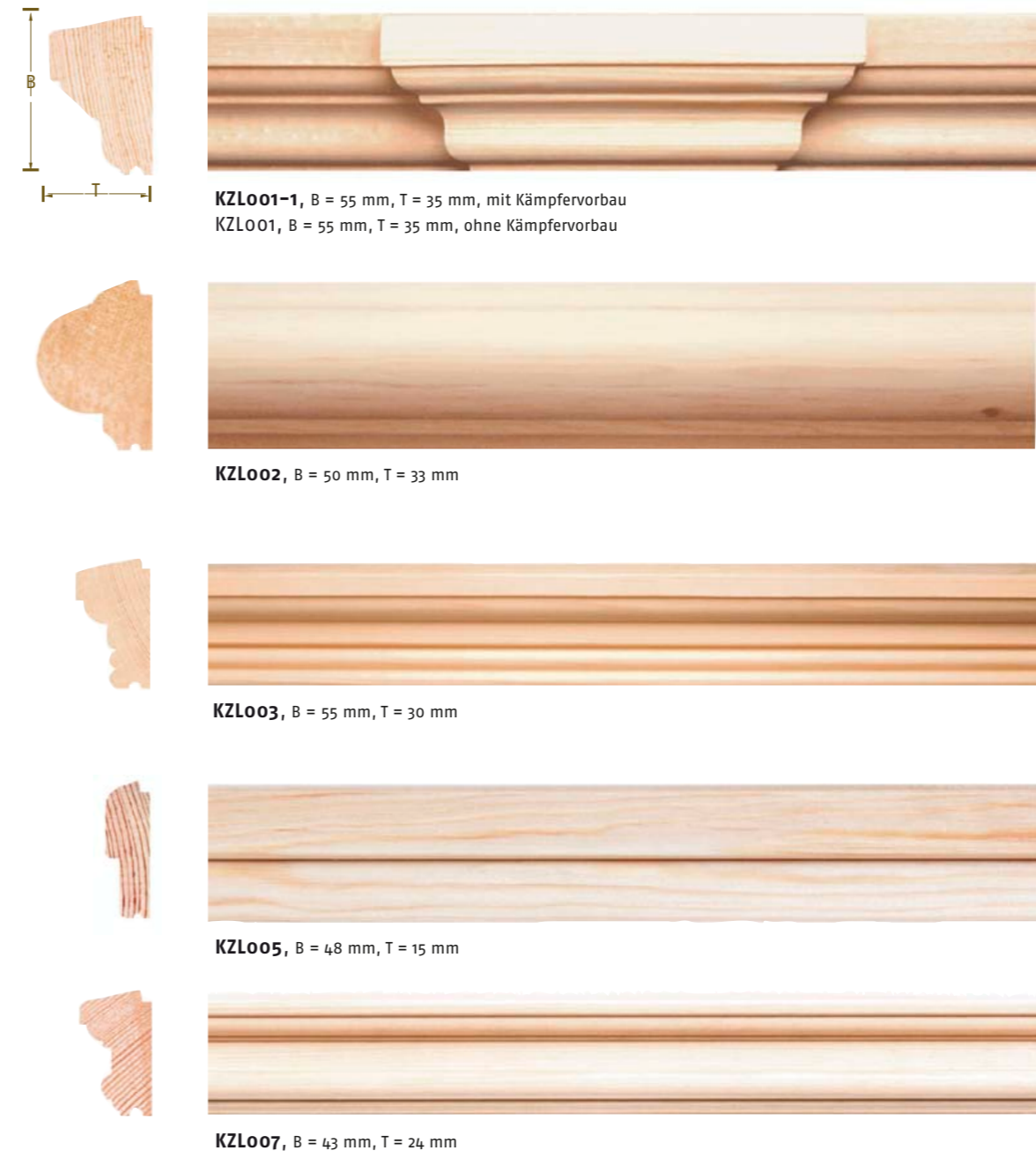
Fenster
System IV 68
mit Wetterschenkel,
Serie 68 Classic
Holzart Kiefer, Farbton lichtgrau



Teile des Fensters



Kämpferzierleisten



Zwischenstücke für Kämpferzierleisten

Zwischenstücke werden für die jeweilige Kämpferzierleiste speziell angepasst.



Alle auf den nachfolgenden Seiten abgebildeten »Original Jehn Holzzierteile« erhalten Sie in den Holzarten Kiefer, Meranti und Eiche. Außerdem besteht die Möglichkeit, Zierteile nach Vorlage eines Originalteiles nachzufertigen.

Abbildungen nicht maßstabsgerecht

Kapitelle

für Leistenbreite 45 mm und 50 mm



K011-45
K011-50
H = 105 mm
Dicke = 37 mm



K013-45
K013-50
H = 105 mm
Dicke = 37 mm



K014-45
K014-50
H = 105 mm
Dicke = 37 mm



K016-45
K016-50
H = 105 mm
Dicke = 37 mm



K021-45
K021-50
H = 135 mm
Dicke = 37 mm



K023-45
K023-50
H = 135 mm
Dicke = 37 mm



K024-45
K024-50
H = 135 mm
Dicke = 37 mm



K026-45
K026-50
H = 135 mm
Dicke = 37 mm



K031-45
H = 95 mm
Dicke = 34 mm
K031-50
H = 100 mm
Dicke = 34 mm



K032-45
H = 95 mm
Dicke = 34 mm
K032-50
H = 100 mm
Dicke = 34 mm



K033-45
H = 95 mm
Dicke = 34 mm
K033-50
H = 100 mm
Dicke = 34 mm



K034-45
H = 95 mm
Dicke = 34 mm
K034-50
H = 100 mm
Dicke = 34 mm



K030-45
K030-50
H = 32 mm
Dicke = 34 mm



K050-45
K050-50
H = 65 mm
Dicke = 28 mm



K070-45
K070-50
H = 55 mm
Dicke = 40 mm



K112-45
K112-50
H = 55 mm
Dicke = 30 mm



K087-50
H = 212 mm
Dicke = 45 mm



K074-45
K074-50
H = 117 mm
Dicke = 40 mm



K099-50
K099-60
H = 92 mm
Dicke = 29 mm



K060-45
K060-50
H = 65 mm
Dicke = 28 mm

K011-45 = für Leistenbreite 45 mm, K011-50 = für Leistenbreite 50 mm
Abbildungen nicht maßstabsgerecht

Fußstücke

für Leistenbreite 45 mm und 50 mm



F05-45
F05-50
H = 75 mm
Dicke = 25 mm



F06-45
F06-50
H = 75 mm
Dicke = 33 mm



F07-45
F07-50
H = 90 mm
Dicke = 23 mm



F08-45
F08-50
H = 90 mm
Dicke = 31 mm



F30-45
F30-50
H = 160 mm
Dicke = 33 mm



F32-45
F32-50
H = 160 mm
Dicke = 33 mm



F33-45
F33-50
H = 160 mm
Dicke = 41 mm



F35-45
F35-50
H = 160 mm
Dicke = 41 mm



F11-45
H = 138 mm
Dicke = 25 mm
F11-50
H = 143 mm
Dicke = 25 mm



F12-45
H = 138 mm
Dicke = 25 mm
F12-50
H = 143 mm
Dicke = 25 mm



F13-45
H = 138 mm
Dicke = 25 mm
F13-50
H = 143 mm
Dicke = 25 mm



F14-45
H = 138 mm
Dicke = 25 mm
F14-50
H = 143 mm
Dicke = 25 mm



F10-45
F10-50
H = 100 mm
Dicke = 33 mm



F48-45
F48-50
H = 90 mm
Dicke = 27 mm



F42-45
F42-50
H = 105 mm
Dicke = 27 mm



F43-45
F43-50
H = 105 mm
Dicke = 27 mm



F01-45
F01-50
H = 75 mm
Dicke = 25 mm



F02-45
F02-50
H = 75 mm
Dicke = 33 mm



F40-45
F40-50
H = 105 mm
Dicke = 27 mm



F41-45
F41-50
H = 105 mm
Dicke = 35 mm

F05-45 = für Leistenbreite 45 mm, F05-50 = für Leistenbreite 50 mm
Abbildungen nicht maßstabsgerecht

Schlagleisten / Zierleisten

Alle Schlagleisten/Zierleisten sind in den Breiten (B) 45 mm und 50 mm lieferbar, Tiefe (T) = 15 mm



SL000-58*



ZL001-45
ZL001-50
SL000-54**
SL029-47



ZL14-45
ZL14-50
SL14-54**
SL028-47



ZL20-45
ZL20-50
SL20-50



ZL07-45
ZL07-50
SL07-50



ZL06-45
ZL06-50
SL06-50



ZL03-45
ZL03-50
SL03-50



ZL12-45
ZL12-50
SL12-50



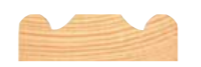
ZL05-45
ZL05-50
SL05-50



ZL11-45
ZL11-50
SL11-50



ZL01-45
ZL01-50
SL01-50



ZL02-45
ZL02-50
SL02-50

Ausführungen von Schlagleisten / Zierleisten



Einsatzfräsung EF01
am Beispiel ZL03-45



Einsatzfräsung EF02 mit Rosette
am Beispiel ZL05-45



Einsatzfräsung EF03 mit Platte
am Beispiel ZL06-45

Zwischenstücke für Schlagleisten / Zierleisten

für Leistenbreite 45 mm und 50 mm



Z01-45
H = 80 mm
Dicke = 23 mm
Z01-50
H = 85 mm
Dicke = 23 mm



Z02-45
H = 80 mm
Dicke = 23 mm
Z02-50
H = 85 mm
Dicke = 23 mm



Z03-45
H = 80 mm
Dicke = 23 mm
Z03-50
H = 85 mm
Dicke = 23 mm



Z04-45
H = 80 mm
Dicke = 23 mm
Z04-50
H = 85 mm
Dicke = 23 mm



Z06-45
H = 47 mm
Dicke = 28 mm
Z06-50
H = 52 mm
Dicke = 28 mm



Z07-45
H = 47 mm
Dicke = 28 mm
Z07-50
H = 52 mm
Dicke = 29 mm



Z08-45
H = 47 mm
Dicke = 33 mm
Z08-50
H = 52 mm
Dicke = 33 mm



Z09-45
H = 47 mm
Dicke = 33 mm
Z09-50
H = 52 mm
Dicke = 34 mm



Z12-45
Z12-50
H = 13 mm
Dicke = 23 mm



Z13-45
Z13-50
H = 15 mm
Dicke = 23 mm



Z14-45
Z14-50
H = 18 mm
Dicke = 23 mm



Z15-45
Z15-50
H = 24 mm
Dicke = 28 mm

Z01-45 = für Leistenbreite 45 mm, Z01-50 = für Leistenbreite 50 mm
Abbildungen nicht maßstabsgerecht

SL14-50 = 50 mm Breite
* Standardstulpleiste B = 58 mm

** Einsatz als innere Schlagleiste bei System IV 68, Abbildungen nicht maßstabsgerecht

Schlagleistenkombinationen



SLK-01 SLK-05 SLK-09 SLK-15 SLK-18 SLK-20

Sohlbank Profil



SP-02

Zierteile halbrund

Alle Zierteile halbrund erhalten Sie im Durchmesser 40mm und 50mm

Schlagleisten/Zierleisten



SL29-55
B= 55mm, T= 34mm



SL34-40
B= 40mm, T=20mm
SL34-50
B= 50mm, T= 25mm



SL35-40
B= 40mm, T=20mm
SL35-50
B= 50mm, T= 25mm

Kapitelle



KHR01-40
H = 66mm
Dicke = 32mm
KHR01-50
H = 66mm
Dicke = 37mm



KHR02-40
H = 68mm
Dicke = 31mm
KHR02-50
H = 68mm
Dicke = 36mm



KHR04-40
H = 72mm
Dicke = 31mm
KHR04-50
H = 72mm
Dicke = 36mm



KHR05-50
H = 100mm
Dicke = 46mm

Zwischenstücke für Schlagleisten/Zierleisten



ZHR01-40
H = 16mm
Dicke = 23mm
ZHR01-50
H = 16mm
Dicke = 28mm



ZHR02-40
H = 16mm
Dicke = 23mm
ZHR02-50
H = 16mm
Dicke = 28mm



ZHR03-40
H = 20mm
Dicke = 29mm
ZHR03-50
H = 20mm
Dicke = 34mm



ZHR04-40
H = 50mm
Dicke = 23mm
ZHR04-50
H = 50mm
Dicke = 28mm

Fußstücke



FHR01-40
H = 65mm
Dicke = 29mm
FHR01-50
H = 65mm
Dicke = 34mm



FHR02-40
H = 92mm
Dicke = 30mm
FHR02-50
H = 92mm
Dicke = 35mm



FHR03-40
H = 82mm
Dicke = 30mm
FHR03-50
H = 82mm
Dicke = 35mm



FHR04-40
H = 82mm
Dicke = 28mm
FHR04-50
H = 82mm
Dicke = 33mm

FHR01-40= Durchmesser 40mm, FHR01-50= Durchmesser 50mm
Abbildungen nicht maßstabsgerecht

Wetterschenkel / Regenschienenabdeckung



Wetterschenkel
WES020
B= 24mm, T=40mm
Serie 70C, 78 C/S



Wetterschenkel
WES023
B= 17mm, T=30mm
alle Serien



Regenschienenabdeckung
WES001
B= 45mm, T=29mm
alle Serien



Regenschienenabdeckung
WES004
B= 45mm, T=29mm
alle Serien

Abbildungen nicht maßstabsgerecht

Schönheit für die Fassade, Sicherheit für das Haus



Modell Holz 5
Profilbrettladen



Modell Holz 6
Rahmenladen



Modell Holz 2
Jalousie/Kassettenladen



Modell Holz 3
Kassettenladen



Modell Holz 8
Nutbrettladen

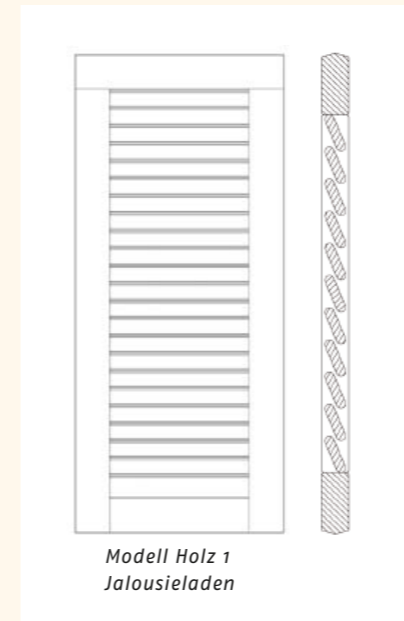


Modell Holz 1 Jalousieladen

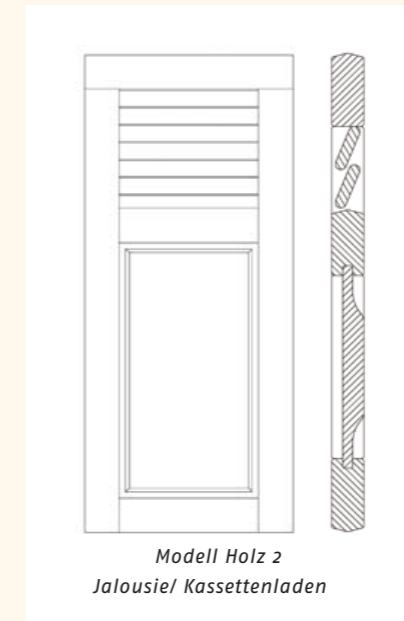


Der Klappladen ist eines der traditionellen Gestaltungselemente für Fenster und Fassade. Sowohl im ländlichen Bereich als auch in der Stadt und bei verschiedenen Baustilen wird der Klappladen gern eingesetzt. Er vermittelt eine persönliche Optik und gibt zusätzlichen Schutz vor sommerlicher Hitze und winterlicher Kälte. Außerdem schafft er im Sommer kühle, angenehm abgedunkelte Räume und gibt zusätzlichen Schutz vor Einbrechern. WERTBAU bietet Ihnen viele Varianten und Montagemöglichkeiten. Lassen Sie sich intensiv beraten.

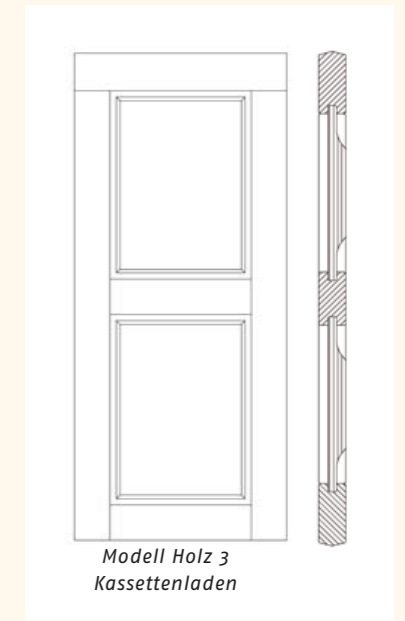
Klappläden



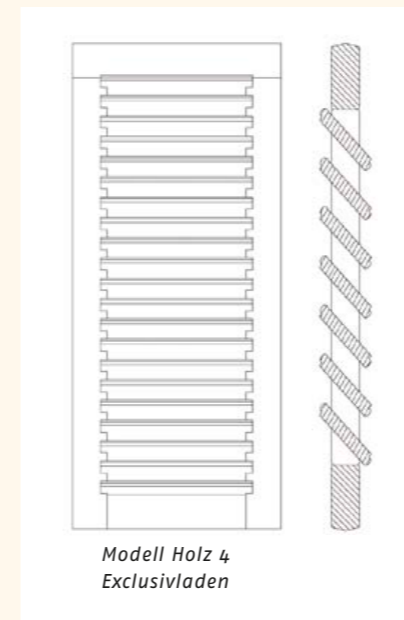
Modell Holz 1
Jalousieladen



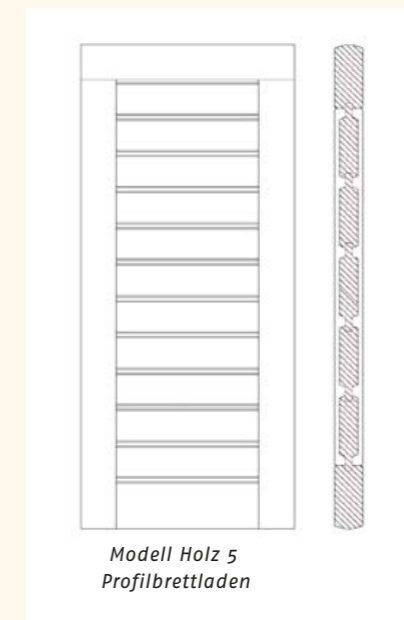
Modell Holz 2
Jalousie/ Kassettenladen



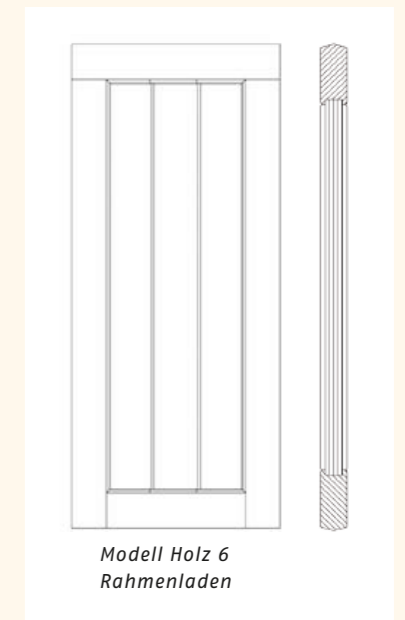
Modell Holz 3
Kassettenladen



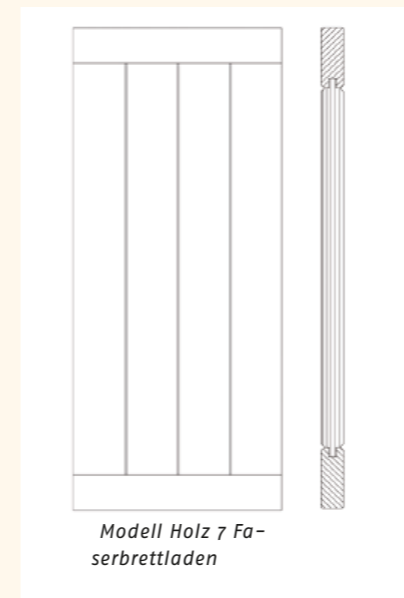
Modell Holz 4
Exclusivladen



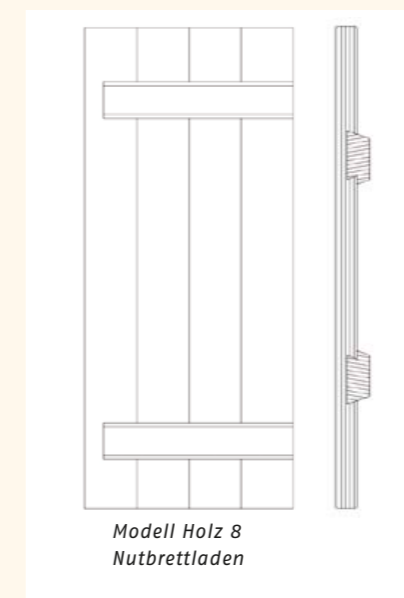
Modell Holz 5
Profilbrettladen



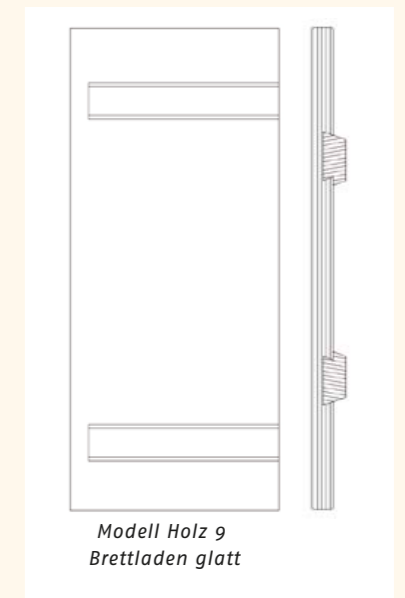
Modell Holz 6
Rahmenladen



Modell Holz 7 Fa-
serbrettladen



Modell Holz 8
Nutbrettladen



Modell Holz 9
Brettladen glatt

Abbildungen nicht maßstabsgerecht

Haustüren nach Bauherrenwunsch

So wie die Fenster die Augen des Hauses sind, ist die Haustür dessen Visitenkarte.

Die Haustür als wichtiges Stilelement repräsentiert nicht nur den Geschmack des Besitzers. Freunden soll sie sich einladend öffnen, ungebetene Gäste sicher abweisen sowie vor Witterungseinflüssen und Lärm schützen. Hohe Funktionalität bezüglich Sicherheit, Wärmedämmung, Lärmschutz und Lebensdauer zeichnet jede WERTBAU-Haustür aus. Die unerschöpfliche Vielfalt an Formen, Farben und Gestaltungsdetails wie z.B. Zierteile oder Gläser mit historischen Motiven machen jede Haustür zu einem Unikat.

WERTBAU fertigt Ihre Haustür individuell und millimetergenau nach Ihren Vorgaben, farblich passend zu Ihren Fenstern.



Qualitätsparameter für WERTBAU-Holz-Haustüren

- Blendrahmen und Flügel aus Massivholz, 68 mm dick
- Die Flügelkonstruktion ist 3-fach schichtverleimt, dadurch beste Stabilität
- Spezial-Dübel-Eckverbindung bei Blendrahmen und Flügel, extrem stabil und wasserfest verleimt
- 3 Stück dreidimensional einstellbare Bänder, silber
- Umlaufende kälteelastische, alterungsbeständige Mitteldichtung
- 3-fach-Verriegelung, optional 5-fach-Verriegelung
- Silikonversiegelung farblich passend zu Lasur und Lack
- stabile Aluminium-Trittschwelle für Altbau und mit Zusatzprofil für Neubau

Aussenansicht
2-flüglige Etagentür
mit historischem Motiv
SL-M-1001-1

Teile der Tür



Oberteile/Baldachine für Türen

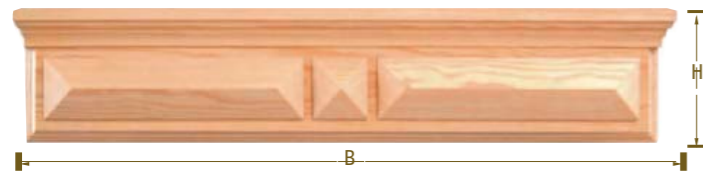


Fußstücke für Haustüren

für Leistenbreite 50 mm*



Mittelteile für Türen



MT01
B = 750mm
H = 156mm



MT02
B = 375mm
H = 156mm



MT03
B = 750mm
H = 130mm



MT04
B = 375mm
H = 130mm



MT07
B = 750mm
H = 130mm



MT08
B = 375mm
H = 130mm



MT11
B = 735mm
H = 160mm



MT12
B = 375mm
H = 150mm



MT09
B = 750mm
H = 130mm



MT10
B = 290mm
H = 150mm



MT13
B = 750mm
H = 80mm

Füllungen für Türen



FU02



FU37



FU04



FU19



FU31



FU32



FU34



FU17*



FU38



FU39



FU40



FU65

variable Breite 200 - 350 mm
variable Höhe 400 - 800 mm

Vertrauen Sie WERTBAU bei der Realisierung Ihrer denkmalpflegerischen Aufgaben

Kulturdenkmale zeugen vom handwerklichen und künstlerischen Können früherer Generationen, deshalb gehört es zu unseren Aufgaben Denkmäler mit Sachverstand und Liebe zu pflegen.

Heute geht es vor allem darum, die Ästhetik der in der Vergangenheit entstandenen Fenster mit den technischen Anforderungen der Gegenwart in Einklang zu bringen und architektonische Meisterleistungen für die Nachwelt wieder herzustellen.



Obwohl WERTBAU als Vollsortimenter Fenster, Haustüren und Rolläden aus Holz, HolzAlu, Kunststoff und Aluminium herstellt lautet unser denkmalpflegerischer Grundsatz:

Zur Sanierung eines Denkmals gehört der natürliche Rohstoff Holz!

Dieser wird bei WERTBAU nach neuesten technischen Erkenntnissen gekonnt veredelt und meisterhaft verarbeitet. Mit handwerklicher Fertigkeit und viel Liebe zum Detail werden bei WERTBAU alle Zierteile in reiner Handarbeit aufgebracht und geschliffen.



Jedes Gebäude stellt andere Anforderungen an die Konstruktion von Fenstern und Haustüren.

Deshalb braucht man zur Sanierung eines Denkmals vor allem die richtigen Partner, egal ob als Bauherr, Architekt oder Denkmalbehörde. Eine kompetente Beratung, erstklassige Qualitätsprodukte in Verbindung mit fachgerechter Montage sind deshalb der Schlüssel für Zuverlässigkeit und Vertrauen aus einer Hand.



WERTBAU[®]
Mehr Licht zum Leben